

2024年(令和6年度)

第16回 関東学生卓球チームカップ

○ 男女 Aブロック (1・2部)



男子・前年優勝

専修大学

(4大会ぶり5回目の優勝)
※中断期間2年間を挟み、
6年ぶり

女子・前年優勝

専修大学

(初優勝)



期日 : 2024年(令和6年度)12月12日(木)・13日(金)

会場 : 東京武道館(綾瀬)

主催 : 関東学生卓球連盟

後援 : 関東学生OB・OG卓球連盟



目 次

関東学生卓球チームカップとは？	2 ～	3
事業実施細則	4 ～	6
大会役員・競技役員	7	
進行上の注意	8 ～	9
参加数一覧	10 ～	11
タイムテーブル	12 ～	13
選手名簿	男子・Aブロック	14 ～ 21
	女子・Aブロック	22 ～ 25
組み合わせ	男子・Aブロック	26 ～ 29
	女子・Aブロック	30 ～ 31
今回・B・Cブロック結果		
	男子・Bブロック	32 ～ 36
	男子・Cブロック	37
	女子・Bブロック	38
記録記入欄		39
前回・チームカップ記録		40
前回・Aブロック優勝チーム個人記録		41
歴代成績一覧	42 ～	45
歴代優勝回数一覧	46	
2024年(R6)・秋季リーグ戦・成績表	47	
賞品協賛	株式会社 卓球王国 株式会社 タマス 日本卓球株式会社 株式会社VICTAS 株式会社 ヤサカ 株式会社 ジュウイック	

関東学生卓球チームカップとは？

関東学生卓球連盟が平成19年に創立80周年を迎えた際に、これを記念して新設された大会が「関東学生卓球チームカップ」です。

サッカーにリーグ戦（Jリーグ）とカップ戦（ルヴァン杯）があるように、関東学連において従来よりあるリーグ戦（関東学生リーグ）に加え、新たにカップ戦の団体戦を新設しました。これは、次のような特徴がある大会となっています。

①最低3人で1チームを構成でき、1校から複数チームが出場できる団体戦です。

よって、3名以上の部員がいる大学は、ほとんど登録選手全員に、団体戦に出場する機会があります。

（試合開始時点で3名のメンバーが揃っていない場合は、不在者をエース起用扱いとするハンデをつけて試合を行ないます）

②原則として、土日祝日や長期休暇（夏休み）中などの休日に試合を行ないます。

従来の大会は平日開催が多かったため、授業との関連で参加できなかった選手も多いと思われていますが、休日開催することにより参加しやすくなります。

（但し、最上位の試合は、平日開催もあり得ます）

③ブロック分けを行なうことにより、実力差がある試合を防ぎます。

あまりに実力差のある試合は、やっている選手本人も、見ている人も面白くありません。リーグ戦の所属部に応じたブロック分けを行ない、実力の近い選手同士の接戦を増やすようにします。

下位のブロックで勝ち上がったチームには、上位ブロックに参戦して腕試しをするチャンスもあります。

具体的には、当該年度秋季関東学生リーグ戦の編成による所属部で

Aブロック 1・2部のチーム。

Bブロック 3・4部のチーム。

Cブロック 5部以下のチーム（5部・6部・編成外）

とし、大会は、Cブロック→Bブロック→Aブロックの順に行ないます。

下位ブロックで上位に入ったチームは、上位ブロックに参戦する権利を得ます。

④エース対決が必ず実現する世界選手権方式を採用します。

強い選手同士による直接対決を増やすことにより、強化も図ります。

世界選手権方式（3人の出場による5シングルス3点先取制）。

A	B	C	A	B
X	Y	Z	Y	X

外国人留学生選手に関しては、1試合における起用は1名に限りませんが、起用された1名の外国人留学生選手が2点起用箇所（A・B・X・Y）に出場することもできます。外国籍選手が2ポイント起用できる大会は、今の日本国内にはほとんどありません。

「日本人も外国人も含めて、強い者同士の直接対決が必ず実現する。相手が誰であれ、ガチンコ勝負で勝たなければ勝ち上がれない」というシステムになっています。

⑤特典も豊富です。

B～Cの各ブロックで勝ち上がったチームには、各種賞品が贈られます。

Aブロックで勝ち上がったチームには、奨励賞（＝賞金）が贈られます。

優勝・5万円、2位・3万円、ベスト4・各1万円×2、計10万円。

男女総額20万円。

今まで、学生卓球界では、全日学選抜に賞金がつきましたは、関東学連では賞金付き大会はありませんでした。チームカップは関東学連初の賞金付き大会となります。

規約上の事業実施細則条文としては次ページの通りとなります。

2024年（令和6年度）

関東学生卓球連盟・事業実施細則

第9条 関東学生卓球チームカップ（主催 関東学生卓球連盟）

1. 種目

男子団体戦・女子団体戦。（1校から複数チームの出場を可能とする）

2. 試合方法

世界選手権方式（3人の出場による5シングルス3点先取制）。

A	B	C	A	B
X	Y	Z	Y	X

トーナメント方式とする。

又、本大会のチームは同校の選手同士で構成されなければならない。

3. 登録規定

（1）出場人数

各チームは、3～5名の選手によって構成される。

（2）ベンチには上記5名以内の登録選手の他、アドバイザー1名が入ることが出来る。

選手は関東学連登録済みの大学生であること。

アドバイザーに関しては特に規定を設けない。

（社会人・学生等を問わず、又、選手兼任でも良い。試合中の出入りや交代も認める）

選手の変更は、後記の「上位ブロックへの勝ち上がり」の場合を除いては一切認めない。

オーダー交換の時点において2名の選手しか揃わない場合は、不在の選手をA、またはYにオーダーし、試合を成立させることが出来る。両チームとも2名の選手しか揃わず、3番・5番の試合が1勝1敗となった場合は、両試合の勝者同士のプレーオフを行なう。

アドバイザーの変更に関しては、一切の申請を必要としない。

（3）外国人留学生選手に関しては、ベンチエントリーの制限はしないが、1試合における起用は1名に限る。

(日本人選手2名が最低必要なので、自動的に外国人留学生選手のベンチエントリー上限は3名となる)。

但し、起用された1名の外国人留学生選手が2点起用箇所(A・B・X・Y)に出場することも可能とする。

(4) 上位ブロックへ勝ち上がるチームは、1名の選手を追加、または変更してエントリーすることが出来る。

4. ブロック分け

(以下の部(1～6部)は、当該年度秋季関東学生リーグ戦の編成による。
入替戦の結果は考慮しない。)

Aブロック 男女とも1・2部のチーム。

Bブロック 男女とも3・4部のチーム。

Cブロック 男女とも5部以下のチーム(5部・6部・編成外)

大会は、C→B→Aの順に行なう。

下位ブロックで上位に進出したチームは、上位ブロックに参戦する権利を得る。

上位参戦チーム数は、各ブロックにおける参加チーム数に応じて変動するが、概ね「参加9～10チームあたり、1チーム上位参戦」する。

下位ブロックの試合は、上位参戦チームを決定する段階までとし、最終的な優勝チーム決定までは行なわない。

なお、上位参戦チームの決定にあたっては、次の通り「見なしランク」を設定し、参戦の意思があるチーム中より、この順に確定させる。

- 1位 … そのトーナメントの優勝チーム
- 2位 … そのトーナメントの準優勝チーム
- 3位 … 準決勝で1位チームに敗れたチーム
- 4位 … 準決勝で2位チームに敗れたチーム
- 5位 … ベスト4決定戦で1位チームに敗れたチーム
- 6位 … ベスト4決定戦で2位チームに敗れたチーム
- 7位 … ベスト4決定戦で3位チームに敗れたチーム
- 8位 … ベスト4決定戦で4位チームに敗れたチーム
- ：

(以下、同様)

各ブロックにおける男女別の参加チーム数が8に満たない場合は、そのブロックの開催を男女別に中止し、上位ブロックへの自動参戦とする。

5. シード規定

本大会は、年により開催時期が変更し、シードの参考にできる大会が変わるなど、他大会と比較し、不確定要素が多いため、厳密なシード規定を制定しない。但し、次の点を考慮し、強さのバランスを取ることを基本とする。

(1) 当該年度関東学生選手権の結果。

複数のシングルスランカーを擁するチームは上位シードとする。

ダブルスの成績は、必要に応じて参考とする。

(2) 当該年度の団体戦の結果。

可能な範囲内で最新の団体戦の結果を参考とする。

秋季リーグ戦→インカレ→春リーグ、の順。

(3) その他の大会の成績。

可能な範囲内で、当該年度全日学、前年度全日本、前年度全日学選抜、前年度全日学、当該年度関東新人戦などの大会の成績を考慮する。

その際、各大会における外国人選手の出場資格なども十分考慮する。

6. 他大会への推薦

Aブロックにおいて、優勝チームで5勝以上をあげた選手中より、チーム代表者（監督）が選んだ1名を、次年度の全日学シングルスに関東推薦で出場することが出来る。

7. その他

本大会は、可能な範囲内で土日祝日の開催を出来るよう、最大限の配慮を行なう。特に、下位ブロックにおいては、休日開催を原則とする。

各ブロックの上位進出チームには、奨励賞や賞品などを授与する。

大会運営の都合上、試合開始時より2台進行、3台進行を行なう場合もあり得る。

大会役員・競技役員

会 長	葛西 順一			
副 会 長	小野 博良	池田 由美子		
常任相談役	鈴木 一雄			
顧 問	児玉 圭司	甘竹 秀雄	伊澤 孝	波岡 實
	河田 正也	齊藤 進	西村 卓二	中村 守孝
	松崎 キミ代			
参 与	原田 宜亮	山本 義徳	武山 嘉成	河原 智
	細井 孝一			
競技委員長	眞木 七夕佳	(関東学連幹事長)		
競技副委員長	山田 大吾	(関東学連副幹事長)		
総 務	鄭 泰應	鈴木 達也	板垣 賢一	長崎 隆志
	高宮 啓	太田 秀明	多賀 康之	井関 律人
	本橋 道直	富永 忠男	氏田 知孝	恒川 明久
	菊地 靖子	矢島 淑雄	江尻 雄一	人見 剛
	高山 幸信	兼吉 道策	小島 威裕	岩村 健司
	温田 哲亮	魚住 翔	大谷 泰平	鈴木 美桜
	荒井 咲季	君波 範明	小林 操	
審判長	富永 忠男			
副審判長	恒川 明久			
競技役員	眞木 七夕佳	山田 大吾	中村 光	米田 裕哉
	山崎 響己	五十嵐 みゆき	岩瀬 裕大	松山 順英
	岡村 香苗	永井 龍之介	江原 翔真	
公認審判員	佐々木 修	八峠 正規	田嶋 秀夫	森山 久
	平賀 定雄	山口 由美	井上 愛子	千葉 エリ子

進行上の注意

棄権チームなどの都合により、タイムテーブルが変更になることがありますのでマイク放送などにご注意ください。タイムテーブルの1時間以上前に試合が開始される場合もあります。

複数台進行（2台進行・3台進行）も必要に応じて随時発生します。進行担当からの指示に従って速やかに行なって下さい。

試合時間になりましたら、指定のコートに集合してください。ベンチ入り出来るのは、5名以内の登録選手とアドバイザー1名です。（複数台進行になった場合は、1台に1人のアドバイザーがつくことができます）。

相手チーム代表者とのジャンケンにより、ABCチームか、XYZチームかの選択を行います。チーム選択が終わったら、オーダー用紙の選択チームに○をつけ、速やかにメンバーを記入し、提出してください。どちらのチーム選択になったらどういうオーダーにするかはコートに集合する前にあらかじめ決めておいてください。

オーダー用紙記入例 ↓

記録用紙記入例 ↓

本部用

関東学生卓球チームカップ
オーダー用紙

平成 12 年 12 月 16 日

自チーム名 東京富士 大 A

対戦チーム名 大正 大 A

(参考)

1	2	3	4	5
A	B	C	A	B
X	Y	Z	Y	X

ABCチーム - いずれかに○ - XYZチーム

A	坂巻 美恵	X
B	刘 婷	Y
C	岡 紘子	Z

※名前がフルネームで記入の事
※外国人選手を2点箇所(A・B・X・Y)に起用することも出来ます

記入責任者サイン 坂巻

本部用

関東学生卓球チームカップ
記録用紙

平成 12 年 12 月 16 日

男 (A)・B・C・D ブロック 3 コート

予選リーグ 組

決勝トーナメント 回戦・試合番号

いづれかに○ 決戦戦

試合No	コート	No. 1		No. 15	
0		大正 大	/	東京富士 大	0
1	A X	張 晓	{	坂巻 美恵	A X
2	B Y	井上 朋美	{	刘 婷	B Y
3	C Z	西 明美	{	岡 紘子	C Z
4	A Y	張 晓	{	刘 婷	A Y
5	B X	井上 朋美	{	坂巻 美恵	B X

試合開始時間 14 時 26 分 主審サイン 大前 ケイ子

試合終了時間 16 時 17 分 副審サイン 井上 愛子

※名前がフルネームで記入の事

代表者サイン 池田由美子 代表者サイン 湯原美保

オーダー用紙の「記入責任者」は「監督扱い」となり、抗議権はこの人のみに与えられます。

試合開始時点で3名の選手が揃っていない場合、不在の選手をA、またはYにオーダーし、試合を成立させます(2点ハンデ)。両チームとも2名の選手しか揃わず、3番・5番の試合が1勝1敗となった場合は、両試合の勝者同士のプレーオフを行いません。

審判員は、

12/12(木)は、

- ・第1試合は本部側から指名した大学で行なってもらいます。
(原則、その台で次の試合を待つチームの内、通し番号の小さいチームです)。
- ・第2試合以降は、原則、「敗者審判」となります。負けたチームの人が記録用紙を本部席まで持参し、次の試合の記録用紙を受け取るようにして下さい。

12/13(金)は、

- ・公認審判員8人を手配済みです。

なお、複数台進行の都合などにより、特別に審判依頼をする場合もあり得ます。その際はご協力をお願いします。

ベスト4に入ったチームには、賞金・賞品と写真撮影がありますので、メンバー全員で本部席まで来てください。

2024年(令和6年)・関東学生卓球チームカップ・参加数一覧

男子	Aブロック	大学	秋リーグ		成績	Aブロック
	No		部		位	
	1	早稲田	1 部		1 位	4
	2	明治	1 部		2 位	7
	3	駒澤	1 部		3 位	6
	4	日本	1 部		4 位	8
	5	専修	1 部		5 位	6
	6	法政	1 部		6 位	4
	7	中央	1 部		7 位	4
	8	埼玉工業	1 部		8 位	8
	9	筑波	2 部		1 位	1
	10	日本体育	2 部		2 位	2
	11	大正	2 部		3 位	6
	12	國学院	2 部		4 位	5
	13	東洋	2 部		5 位	5
	14	東海	2 部		6 位	10
	B→A勝ち上がり					9
						85

男子・81校中48校参加=59.3%

男子	Bブロック	大学	秋リーグ		編成	Bブロック
	No		部	ブロック	位	
	1	東京経済	3 部	A ブロック	1 位	7
	2	順天堂	3 部	B ブロック	1 位	
	3	帝京	3 部	A ブロック	2 位	7
	4	神奈川	3 部	B ブロック	2 位	8
	5	千葉商科	3 部	A ブロック	3 位	9
	6	立教	3 部	B ブロック	3 位	4
	7	慶應義塾	3 部	A ブロック	4 位	5
	8	城西	3 部	B ブロック	4 位	3
	9	武蔵	3 部	A ブロック	5 位	4
	10	獨協	3 部	B ブロック	5 位	4
	11	茨城	3 部	A ブロック	6 位	3
	12	東京	3 部	B ブロック	6 位	5
	13	芝浦工業	4 部	A ブロック	1 位	1
	14	千葉	4 部	B ブロック	1 位	
	15	東京理科	4 部	C ブロック	1 位	1
	16	立正	4 部	D ブロック	1 位	1
	17	高崎経済	4 部	A ブロック	2 位	
	18	埼玉	4 部	B ブロック	2 位	
	19	学習院	4 部	C ブロック	2 位	3
	20	上智	4 部	D ブロック	2 位	1
	21	東京農業	4 部	A ブロック	3 位	2
	22	東京工業	4 部	B ブロック	3 位	
	23	東京電機	4 部	C ブロック	3 位	
	24	青山学院	4 部	D ブロック	3 位	1
	25	東京都市	4 部	A ブロック	4 位	3
	26	成蹊	4 部	B ブロック	4 位	2
	27	横浜国立	4 部	C ブロック	4 位	
	28	大東文化	4 部	D ブロック	4 位	2
	29	明星	4 部	A ブロック	5 位	1
	30	流通経済	4 部	B ブロック	5 位	2
	31	一橋	4 部	C ブロック	5 位	
	32	関東学院	4 部	D ブロック	5 位	2
	33	電気通信	4 部	A ブロック	6 位	
	34	宇都宮	4 部	B ブロック	6 位	
	35	群馬	4 部	C ブロック	6 位	
	36	創価	4 部	D ブロック	6 位	
	C→B勝ち上がり					2
						83

男子	Cブロック	大学	秋リーグ		編成	Cブロック	
	No		部	ブロック	位		
	1	文教	5 部	A ブロック	1 位	1	
	2	北里	5 部	B ブロック	1 位		
	3	成城	5 部	C ブロック	1 位		
	4	千葉工業	5 部	D ブロック	1 位	1	
	5	横浜市立	5 部	A ブロック	2 位		
	6	玉川	5 部	B ブロック	2 位	1	
	7	東京学芸	5 部	C ブロック	2 位		
	8	日本工業	5 部	D ブロック	2 位		
	9	東京都立	5 部	A ブロック	3 位	1	
	10	国際医福	編成外				
	11	白鷗	5 部	C ブロック	3 位		
	12	東京工科	5 部	D ブロック	3 位	2	
	13	山梨	5 部	A ブロック	4 位		
	14	工学院	5 部	B ブロック	4 位		
	15	東京薬科	5 部	C ブロック	4 位		
	16	東京外国語	5 部	D ブロック	4 位	2	
	17	東京海洋	5 部	A ブロック	5 位		
	18	東京農工	5 部	B ブロック	5 位		
	19	東京医科歯科	5 部	C ブロック	5 位		
	20	東京国際	5 部	D ブロック	5 位	2	
	21	高崎商科	5 部	A ブロック	6 位		
	22	山梨学院	5 部	B ブロック	6 位		
	23	高千穂	5 部	C ブロック	6 位	1	
	24	神奈川工科	5 部	D ブロック	6 位		
	25	明治学院	6 部	- -	1 位	2	
	26	都留文科	6 部	- -	2 位		
	27	防衛	6 部	- -	3 位		
	28	武蔵野	6 部	- -	4 位		
	29	東京工芸	6 部	- -	5 位		
	30	拓殖	6 部	- -	6 位	1	
	31	目白	編成外				14

2024年(令和6年)・関東学生卓球チームカップ・参加数一覧

女子	Aブロック	大学	秋リーグ	成績	Aブロック
	No		部	位	
	1	専修	1部	1位	4
	2	中央	1部	2位	2
	3	早稲田	1部	3位	2
	4	筑波	1部	4位	3
	5	東洋	1部	5位	4
	6	日本体育	1部	6位	2
	7	國学院	1部	7位	4
	8	日本	1部	8位	4
	9	青山学院	2部	1位	2
	10	大正	2部	2位	4
	11	東京経済	2部	3位	2
	12	順天堂	2部	4位	2
	13	東京女子体育	2部	5位	1
	B→A勝ち上がり				3
					39

女子・67校中26校参加=38.8%

女子	Bブロック	大学	秋リーグ	編成	Bブロック	
	No		部	ブロック	位	
	1	日本女子体育	3部	Aブロック	1位	3
	2	立教	3部	Bブロック	1位	
	3	明治	3部	Aブロック	2位	
	4	獨協	3部	Bブロック	2位	2
	5	高崎経済	3部	Aブロック	3位	
	6	千葉商科	3部	Bブロック	3位	1
	7	帝京	3部	Aブロック	4位	1
	8	東海	3部	Bブロック	4位	1
	9	茨城	3部	Aブロック	5位	2
	10	慶應義塾	3部	Bブロック	5位	2
	11	文教	3部	Aブロック	6位	1
	12	横浜国立	3部	Bブロック	6位	
	13	東京	4部	Aブロック	1位	
	14	明星	4部	Bブロック	1位	2
	15	武蔵	4部	Cブロック	1位	
	16	都留文科	4部	Dブロック	1位	
	17	東京農業	4部	Aブロック	2位	4
	18	大東文化	4部	Bブロック	2位	
	19	千葉工業	4部	Cブロック	2位	
	20	埼玉	4部	Dブロック	2位	
	21	玉川	4部	Aブロック	3位	
	22	東京外国語	4部	Bブロック	3位	
	23	創価	4部	Cブロック	3位	
	24	東京農工	4部	Dブロック	3位	
	25	東京理科	4部	Aブロック	4位	
	26	東京家政	4部	Bブロック	4位	
	27	白鷗	4部	Cブロック	4位	
	28	明治学院	4部	Dブロック	4位	1
	29	東京学芸	4部	Aブロック	5位	
	30	上智	4部	Bブロック	5位	2
	31	東京都立	4部	Cブロック	5位	
	32	千葉	4部	Dブロック	5位	
	33	学習院	4部	Aブロック	6位	
	34	成蹊	4部	Bブロック	6位	
	35	東京薬科	4部	Cブロック	6位	
	36	横浜市立	4部	Dブロック	6位	
	37	北里	5部	Aブロック	1位	
	38	宇都宮	5部	Bブロック	1位	
	39	立正	5部	Cブロック	1位	
	40	成城	5部	Dブロック	1位	
	41	山梨	5部	Aブロック	2位	
	42	神奈川	5部	Bブロック	2位	
	43	東京工業	5部	Cブロック	2位	
	44	東京都市	5部	Dブロック	2位	1
	45	一橋	5部	Aブロック	3位	
	46	関東学院	5部	Bブロック	3位	
	47	工学院	5部	Cブロック	3位	
	48	芝浦工業	5部	Dブロック	3位	
	49	城西	5部	Aブロック	4位	
	50	津田塾	5部	Bブロック	4位	
	51	東京海洋	5部	Cブロック	4位	
	52	東京電機	5部	Dブロック	4位	
	53	武蔵野	5部	Cブロック	5位	
	54	和洋女子大	編成外			
						23

2024年(令和6年度)・第16回・関東学生卓球チームカップ

タイムテーブル

12月12日(木)

東京武道館

コート	9:30～	10:00～	11:00～	12:00～	14:30～	17:00～	19:00～	20:30	コート
1	会場 設 営 ・ 開 会 式	101	204	203	302	402		レ イ ア ウ ト 変 更	1
2		205	206	303	403	32			2
3		207	208	304	404	502			3
4		215	216	308	408	25	504		4
5		201	202	301	401	37	501		5
6		231	232	316	416	17	508		6
7		217	218	309	409	33	505		7
8		225	226	313	413	507	506		8
9		103	220	219	310	410			9
10		104	221	222	311	411			10
11		211	212	306	406				11
12		102	213	214	307	407			12
13		209	210	305	405	503			13
14		2	3	15	16	18	34		14
15		1	12	13	14	11	31		15
16		6	7	23	24	26	38		16
17		4	5	20	21	19	35		17
18		223	224	312	412	22	36		18
19		227	228	314	414				19
20		105	229	230	315	415			20

↑ ↑

・ 第1試合の審判は、原則、第2試合のチームが担当する。
第2試合以降は、敗者審判。

2024年(令和6年度)・第16回・関東学生卓球チームカップ

タイムテーブル

12月13日(金)

東京武道館

コート		9:30～	12:00～	14:30～	17:30
1		602			会 場
2		601	701	801	
3		604	702		
4		603			
5		42			撤 去
6		41	51	61	
7		44	52		
8		43			

全日学・単・複、は、本年度の出場状況

↓ ↓

関東学連 チームCD	チーム名	氏名	シ	メイ	出身校	県	学 年	全日学		外 国
								単	複	
101	日本大学 A	伊藤 礼博	イトウ	アキヒロ	安田学園高等学校	東京都	3	○	○	
		芳賀 世蓮	ハガ	セレン	鶴岡東高等学校	山形県	3	○		
		辻井 聡一	ツジイ	ソウイチ	上宮高等学校	大阪府	2	○		
	日本大学 B	前原 椿樹	マエハラ	ハルキ	東海大学菅生高等学校	東京都	3			
		藤田 遼也	フジタ	リョウヤ	東奥学園高等学校	青森県	3	○		
		加藤 公輝	カトウ	コウキ	明德義塾高等学校	高知県	1			
	日本大学 C	上村 拓睦	ウエムラ	タクム	安田学園高等学校	東京都	2			
		宇波 真吾	ウナミ	シンゴ	千葉経済大学附属高校	千葉県	2			
		小川 京介	オガワ	キョウスケ	滝川第二高等学校	兵庫県	2			
	日本大学 D	山本 煌翔	ヤマモト	キラト	三浦学苑高等学校	神奈川県	2			
		浦川 聖琉	ウラカワ	ヒカル	敬徳高等学校	佐賀県	1			
		七尾 晃史	ナナオ	コウシ	東京学館浦安高等学校	千葉県	1			
	日本大学 E	小野寺 幹	オノデラ	モトキ	湘南工科大学附属高等学校	神奈川県	3			
		兼平 優斗	カネヒラ	ハルト	専大北上高等学校	岩手県	1			
		長谷部 聡明	ハセベ	トシアキ	帝京安積高等学校	福島県	1			
	日本大学 F	岡田 琉生	オカダ	ルイ	浜松修学舎高等学校	静岡県	2			
		風間 征也	カザマ	セイヤ	新潟産業大学附属高等学校	新潟県	2			
		橘 友駿	タチバナ	ユウシュン	鶴岡東高等学校	山形県	1			
	日本大学 G	南谷 健太	ミナミダニ	ケンタ	福井商業高等学校	福井県	3			
		武井 優空	タケイ	マサタカ	日本大学豊山高等学校	東京都	1			
松下 直樹		マツシタ	ナオキ	東京学館浦安高等学校	千葉県	1				
日本大学 H	藤根 大輔	フジネ	ダイスケ	鶴岡東高等学校	山形県	3				
	石橋 鷹次郎	イシバシ	オウジロウ	関西高等学校	岡山県	2				
	市川 獅道	イチカワ	シドウ	東山高等学校	京都府	2				
102	明治大学 A	山本 歩	ヤマモト	アユム	出雲北陵高等学校	島根県	4	○	○	
		飯村 悠太	イイムラ	ユウタ	野田学園高等学校	山口県	2		○	
		木方 圭介	キホウ	ケイスケ	野田学園高等学校	山口県	1	○	○	
	芝 拓人	シバ	タクト	野田学園高等学校	山口県	1	○	○		
	明治大学 B	安江 光博	ヤスエ	ミツヒロ	明德義塾高等学校	高知県	3	○	○	
		高橋 航太郎	タカハシ	コウタロウ	実践学園高等学校	東京都	2	○		
		浅見 勇志	アサミ	ユウジ	希望が丘高等学校	福岡県	1	○	○	
	明治大学 C	櫻井 倭	サクライ	ヤマト	鶴岡東高等学校	山形県	3			
		柳澤 幹太	ヤナギザワ	カンタ	実践学園高等学校	東京都	2	○	○	
		若月 展翼	ワカツキ	ツバサ	青森山田高等学校	青森県	1			
	明治大学 D	剣持 将作	ケンモチ	ショウサク	実践学園高等学校	東京都	3	○	○	
		高橋 響生	タカハシ	ヒビキ	鶴岡東高等学校	山形県	3		○	
		寺下 敏倫	テラシタ	トシノリ	福井商業高等学校	福井県	2		○	
	明治大学 E	龍崎 東申	リュウザキ	トシシン	開志国際高等学校	新潟県	2			
		齋藤 輝心	サイトウ	ケンシン	浜松修学舎高等学校	静岡県	1	○		
田中 翔大		タナカ	ショウタ	長野工業高等学校	長野県	1	○			

全日学・単・複、は、本年度の出場状況

↓ ↓

関東学連 チームCD	チーム名	氏名	シ	メイ	出身校	県	学 年	全日学		外 国	
								単	複		
102	明治大学 F	窪 太司郎	クボ	タイシロウ	明秀学園日立高等学校	茨城県	3				
		西沢 祐太	ニシザワ	ユウタ	長野工業高等学校	長野県	3				
		米田 裕哉	ヨネタ	ユウヤ	秋田高等学校	秋田県	3				
		千年 颯太	センネン	ソウタ	北海道科学大学高等学校	北海道	2				
	明治大学 G	川勝 広海	カワカツ	ヒロミ	大阪府立交野高等学校	大阪府	2				
		幸田 優也	コウダ	ユウヤ	明大中野高校	東京都	2				
103	早稲田大学 A	徳田 幹太	トクダ	カンタ	野田学園高校	山口県	2	○	○		
		舟山 真弘	フナヤマ	マヒロ	早稲田学院高等学校	東京都	2		○		
		瀧田 尚人	ハマダ	ナオト	高知小津高校	高知県	1	○	○		
	早稲田大学 B	田村 真吾	タムラ	シンゴ	早稲田高等学校	東京都	3				
		磯村 拓夢	イソムラ	タクム	希望が丘高校	福岡県	2		○		
	早稲田大学 C	櫻井 大地	サクライ	タイチ	北海道留萌高校	北海道	1				
		玉田 隼大	タマダ	ハヤタ	滝川高等学校	兵庫県	3				
		小笠原 拓真	オガサハラ	タクマ	東山高等学校	京都府	2				
	早稲田大学 D	小唄 涼平	コウタ	リョウヘイ	新潟県立新発田高校	新潟県	1				
		中島 爽太	ナカジマ	ソウタ	茗溪学園高校	茨城県	3				
		本田 光汰朗	ホンダ	コウタロウ	桐蔭学園高等学校	神奈川県	2				
		有瀬 友葵	アリセ	ユウキ	実践学園高等学校	東京都	1				
	104	専修大学 A	若槻 新一	ワカツキ	シンイチ	滝川高校	兵庫県	1			
			星 優真	ホシ	ユウマ	東山高校	京都府	3	○	○	
木塚 陽斗			キヅカ	ハルト	明豊高等学校	大分県	1	○	○		
専修大学 B		溜 大河	タマリ	タイガ	静岡学園高等学校	静岡県	1	○	○		
		福澤 勇太	フクザワ	ユウタ	杜若高校	愛知県	4	○	○		
		門脇 康太	カドワキ	コウタ	明豊高校	大分県	3	○			
		田中 京太郎	タナカ	キョウタロウ	静岡学園高校	静岡県	2	○	○		
専修大学 C		二井原 有真	ニイハラ	ユウマ	育英高等学校	兵庫県	1	○	○		
		原田 春輝	ハラダ	ハルキ	希望が丘高校	福岡県	3	○			
		山下 慧	ヤマシタ	ケイ	育英高校	兵庫県	2	○			
専修大学 D		薛 史斗	マサキ	フミト	遊学館高等学校	石川県	1	○			
		島村 大観	シムムラ	タイカン	関西高校	岡山県	3	○			
		坂本 壮太	サカモト	ソウタ	東山高校	京都府	2	○	○		
		中島 瞳輝	ナカジマ	トウキ	新潟産業大学附属高等学校	東京都	1		○		
専修大学 E	荒井 正明	アライ	マサアキ	駒大苫小牧高校	北海道	2					
	木谷 颯太	キタニ	ソウタ	佐賀学園高校	佐賀県	2					
	中谷 歩夢	ナカタニ	アユム	浜松修学舎高等学校	静岡県	1		○			
専修大学 F	宮本 大輝	ミヤモト	ダイキ	希望が丘高校	福岡県	4	○				
	山本 竜太郎	ヤマモト	リュウタロウ	松徳学院高校	島根県	2		○			
		古閑 慎也	コガ	シンヤ	東山高等学校	東京都	1	○	○		

全日学・単・複、は、本年度の出場状況

↓ ↓

関東学連 チームCD	チーム名	氏名	シ	メイ	出身校	県	学 年	全日学		外 国
								単	複	
105	駒澤大学 A	加藤 渉	カトウ	ワタル	作新学院高校	栃木県	3	○	○	
		管 琉乃介	カン	リュウノスケ	遊学館高校	石川県	2	○	○	
		日高 智貴	ヒダカ	トモキ	大阪桐蔭高等学校	大阪府	1	○		
	駒澤大学 B	前川 祐輝	マエカワ	ユウキ	富田高校	岐阜県	3	○	○	
		丹羽 良	ニワ	リョウ	愛工大名電高校	愛知県	2		○	
	駒澤大学 C	岡崎 将大	オカザキ	マサヒロ	東山高等学校	京都府	1			
		近藤 駿真	コンドウ	シュンマ	清凌高校	岐阜県	3			
		原 圭佑	ハラ	ケイスケ	松商学園高等学校	長野県	1		○	
	駒澤大学 D	八幡 陽介	ヤハタ	ヨウスケ	湘南工科大附属高校	神奈川県	1			
		小田島 拓翔	コダシマ	タクト	秋田商業高校	秋田県	2			
		後藤 稜弥	ゴトウ	リョウヤ	沼田高校	群馬県	2			
	駒澤大学 E	松井 駿介	マツイ	シュンスケ	希望が丘高校	福岡県	2	○		
		安藤 実慶	アンドウ	サネヨシ	松商学園高校	長野県	3			
		河野 大空	コノ	ソラ	駒大苫小牧高校	北海道	3			
	駒澤大学 F	丸山 哲史	マルヤマ	サトシ	希望が丘高等学校	福岡県	1		○	
小暮 桜介		コグレ	オウスケ	埼玉栄高校	埼玉県	3				
下村 勘太郎		シモムラ	カンタロウ	松商学園高校	長野県	2				
106	中央大学 A	宇田 柊也	ウダ	シュウヤ	明豊高等学校	大分県	1			
		谷本 凌	タニモト	リョウ	育英高校	兵庫県	3	○	○	
		中田 泰成	ナカダ	タイセイ	上宮高校	大阪府	3	○	○	
	中央大学 B	藤本 雅也	フジモト	マサヤ	下妻第一高校	茨城県	2			
		山崎 響己	ヤマザキ	ヒビキ	東北学院高校	宮城県	2			
		青山 貴洋	アオヤマ	タカヒロ	育英高校	兵庫県	2	○	○	
	中央大学 C	前出 陸杜	マエデ	リクト	高田高校	三重県	2	○	○	
		道廣 晴貴	ミチヒロ	ヒロキ	希望が丘高校	福岡県	2	○	○	
		赤尾 飛市朗	アカオ	ヒイチロウ	遊学館高校	石川県	1	○	○	
	中央大学 D	佐野 和輝	サノ	カズキ	大阪桐蔭高校	大阪府	1		○	
		高橋 慶太	タカハシ	ケイタ	育英高校	兵庫県	1	○	○	
		小松 隼大	コマツ	ハヤト	鶴岡東高校	山形県	4	○	○	
107	筑波大学	矢島 陸斗	ヤジマ	リクト	鶴岡東高校	山形県	4	○		
		米倉 勝	ヨネクラ	マサル	希望が丘高校	福岡県	4		○	
		三浦 裕大	ミウラ	ユウダイ	遊学館高	石川県	3	○	○	
108	法政大学 A	鈴木 笙	スズキ	ショウ	静岡学園高	静岡県	3	○		
		田原 翔太	タハラ	ショウタ	明豊高	大分県	3	○	○	
		加藤 翔	カトウ	ショウ	野田学園高校	山口県	3	○		
	法政大学 B	岩井田 雄斗	イワイダ	ユウト	野田学園高等学校	山口県	1	○	○	
		佐藤 卓斗	サトウ	タクト	出雲北陵高等学校	島根県	1	○	○	
法政大学 B	原田 哲多	ハラダ	テツタ	出雲北陵高校	島根県	3		○		
	松岡 佑亮	マツオカ	ユウスケ	静岡学園	静岡県	2	○	○		
		山本 祥吾	ヤマモト	ショウゴ	福井商業	福井県	2	○	○	

全日学・単・複、は、本年度の出場状況

関東学連 チームCD	チーム名	氏名	シ	メイ	出身校	県	学 年	全日学		外 国
								単	複	
108	法政大学 C	西村 直	ニシムラ	ナオ	静岡学園高	静岡県	4	○		
		岩永 宗久	イワナガ	カズヒサ	帝京安積高校	福島県	3			
		林 晃平	ハヤシ	コウヘイ	桐蔭学園高校	神奈川県	3	○	○	
	法政大学 D	大場 隆也	オホバ	リュウヤ	専修大学附属北上高校	岩手県	2			
		山本 淳史	ヤマモト	アツシ	出雲北陵高校	島根県	2			
		飯野 瑞生	イノ	ミズキ	開志国際高等学校	新潟県	1		○	
		近藤 志弦	コンドウ	イヅル	法政大学第二高等学校	東京都	1			
	橋本 龍馬	ハシモト	リョウマ	福島東稜高等学校	福島県	1		○		
109	日本体育大学 A	廣田 遼太郎	ヒロタ	リョウタロウ	安田学園	東京都	3	○		
		遠藤 唯夢	エンドウ	ユイム	鶴岡東高等学校	山形県	2	○	○	
		笠井 埜衣	カサイ	ノイ	東海大菅生高等学校	東京都	2	○	○	
	日本体育大学 B	熊谷 楓希	クマガイ	フウキ	鶴岡東高等学校	山形県	2		○	
		深尾 侑叶	フカオ	ユウト	鳥取敬愛高校	鳥取県	3			
		松原 健也	マツバラ	ケンヤ	松商学園高等学校	長野県	2			
		市江 優大	イチエ	ユウダイ	浜松修学舎高等学校	静岡県	1			
	上田 一翔	ウエダ	カズト	育英高等学校	兵庫県	1				
110	國學院大学 A	狩野 耕助	カリノ	コウスケ	埼玉栄高校	埼玉県	3			
		前山 宗亮	マエヤマ	ソウスケ	富山商業高校	富山県	2		○	
		高橋 拓己	タカハシ	タクミ	明豊高校	大分県	1		○	
	國學院大学 B	佐山 寛大	サヤマ	カンタ	新潟産業大学附属高校	新潟県	3	○		
		藤井 脩平	フジイ	シュウヘイ	都城商業高校	宮崎県	3			
		東海林 聖央	シユウジ	シオン	三浦学苑高校	神奈川県	2		○	
	國學院大学 C	杉山 勝大	スギヤマ	マサヒロ	埼玉栄高校	埼玉県	2			
		三上 俊貴	ミカミ	トシキ	帝京安積高校	福島県	2			
		多田 啓佑	タダ	ケイスケ	鶴岡東高等学校	山形県	1			
	國學院大学 D	田中 優也	タナカ	ユウヤ	富田高校	岐阜県	1			
		羽賀 琉晴	ハガ	リュウセイ	埼玉栄高校	埼玉県	3			
		大池 俊魁	オオイケ	トシキ	長野工業高校	長野県	2			
	國學院大学 E	峯 唯人	ミネ	ユウト	敬徳高校	佐賀県	1			
		大野 裕心	オオノ	ヒロシ	世田谷学園高校	東京都	3			
小嶋 己順		コジマ	キヨリ	上越高校	新潟県	2				
中田 翔大		ナカタ	ショウタ	明德義塾高校	高知県	1				
111	大正大学 A	竹中 流生	タケナカ	ルイ	東海大菅生高	東京都	3			
		齋藤 大耀	サイトウ	タイヨウ	希望が丘高	福岡県	3		○	
		村野 舜太	ムラノ	シュンタ	東海大学菅生高	東京都	2			
	大正大学 B	阿部 力	アベ	リキ	函館大谷高等学校	北海道	1			
		桐野 蓮大	キリノ	レント	遊学館高等学校	石川県	1	○		
	神保 輝太	ジンボ	コウタ	富田高等学校	岐阜県	1	○			

全日学・単・複、は、本年度の出場状況

↓ ↓

関東学連 チームCD	チーム名	氏名	シ	メイ	出身校	県	学 年	全日学		外 国
								単	複	
111	大正大学 C	江原 翔真	エハラ	ショウマ	草加西高	埼玉県	3			
		神郡 元気	カンゴオリ	ゲンキ	青藍泰斗高	栃木県	3			
		山崎 爽空	ヤマザキ	ソウ	東奥学園高	青森県	2			
	大正大学 D	椎名 里其	シイナ	リキ	北海道科学大学高	北海道	2			
		古田 禅	フルタ	ゼン	東山高	京都府	2			
		須黒 睦斗	スグロ	ホクト	埼玉栄高等学校	埼玉県	1			
	大正大学 E	原 愛生斗	ハラ	アイト	福島東稜高	福島県	3			
		浅野 和磨	アサノ	カズマ	仙台育英高	宮城県	2			
		石山 朋弥	イシヤマ	トモヤ	慶誠高	熊本県	2			
	大正大学 F	福田 奏多郎	フクダ	ソウタロウ	埼玉栄高	埼玉県	2			
		小口 悠斗	コグチ	ハルト	岩瀬日本大学高	茨城県	2			
		藤掛 陸人	フジカケ	リクト	青藍泰斗高	栃木県	2			
本間 優安		ホンマ	ユアン	開始国際高等学校	新潟県	1				
112	埼玉工業大学 A	水谷 旭希	ミズタニ	アサキ	青藍泰斗高等学校	栃木県	1			
		島村 怜和	シラムラ	レオ	湘南工科大学附属高校	神奈川県	3			
		玉井 高大	タマイ	シュウタ	野田学園高校	山口県	2	○		
	埼玉工業大学 B	羽鳥 泰生	ハトリ	タイセイ	東山高校	京都府	2		○	
		原 悠	ハラ	ユウ	実践学園高校	東京都	3			
		高野 紘希	タカノ	ヒロキ	実践学園高校	東京都	2			
	埼玉工業大学 C	坪松 征	ツボマツ	セイ	明秀学園日立高校	茨城県	2			
		金 世偉	キン	セイ	日本航空石川高校	石川県	4			
		向山 陽希	ムコウヤマ	ハルキ	明秀学園日立高校	茨城県	4			
	埼玉工業大学 D	島村 匠	シラムラ	タクミ	実践学園高校	東京都	1			
		佐藤 正悟	サトウ	セイゴ	日本大学高校	神奈川県	3			
		杉本 央	スギモト	マオ	横浜商業高校	神奈川県	3			
	埼玉工業大学 E	大山 元気	オオヤマ	ゲンキ	福島東稜高校	福島県	2			
		細野 清博	ホソノ	キヨヒロ	盛岡市立高校	岩手県	2			
		岡村 大輔	オカムラ	ダイスケ	文星芸術大学付属高校	栃木県	1			
	埼玉工業大学 F	松山 翼	マツヤマ	ツバサ	三谷水産高校	愛知県	1			
		真城 一翔	シンジョウ	カズマ	狛江高校	東京都	2			
		入谷 優牙	イリタニ	ユサ	日本航空高校	山梨県	1			
埼玉工業大学 G	齋藤 太一	サイトウ	タイチ	専修大学北上高校	岩手県	1				
	山崎 航誠	ヤマザキ	コウセイ	北海道科学大学高校	北海道	2				
	小川 さくら	オガワ	サクラ	出雲北陵高校	島根県	1				
	高橋 郁未	タカハシ	イクミ	三浦学苑高校	神奈川県	1				
埼玉工業大学 H	坂本 柃真	サカモト	シュウマ	作新学院高校	栃木県	1				
	高橋 匠海	タカハシ	タクミ	作新学院	栃木県	1				
		津田 雅治	ツダ	マサハル	川口	埼玉県	1			

全日学・単・複、は、本年度の出場状況

↓ ↓

関東学連 チームCD	チーム名	氏名		出身校	県	学 年	全日学		外 国		
		シ	メイ				単	複			
113	東洋大学 A	菊池	玲亮	キクチ	レイスケ	湘南工科大学付属高等学校	神奈川県	3		○	
		榎	海登	エノキ	カイト	鶴岡東高等学校	山形県	2			
		横部	叶愛	ヨコベ	トア	明德義塾高	高知県	1			
	東洋大学 B	原田	敦生	ハラダ	タイキ	長野工業高等学校	長野県	3			
		助川	宏成	スケガワ	コウセイ	明秀学園日立高等学校	茨城県	2			
		大貫	尚哉	オオスキ	ナオヤ	明秀学園日立高	茨城県	1			
	東洋大学 C	松本	大地	マツモト	ダイチ	遊学館高等学校	石川県	3		○	
		森中	廣太郎	モリナカ	ヒロタロウ	明德義塾高等学校	高知県	2			
		菅原	光太	スガワラ	コウタ	福島東稜高等学院	福島県	1			
	東洋大学 D	金澤	勝吾	カナザワ	ショウゴ	帝京安積高等学校	福島県	3			
		久保田	新望	クボタ	ニイノ	沖縄県立那覇高等学校	沖縄県	2			
		中橋	孝太	ナカハシ	コウタ	湘南工科大学付属高等学校	神奈川県	1			
	東洋大学 E	森岡	壱星	モリオカ	イツセイ	広島県立広島商業高等学校	広島県	1			
		志村	幸紀	シムラ	コウキ	浜松修学舎高等学校	静岡県	2			
		高橋	悠	タカハシ	ユウ	帝京安積高等学校	福島県	1			
谷		優一	タニ	ユウイチ	東京学館浦安高校	千葉県	1				
120	東海大学 A	篠崎	悠太	シノザキ	ユウタ	三浦学苑高等学校	神奈川県	3			
		志村	倫也	シムラ	ミチヤ	甲府工業高等学校	山梨県	3			
		渡部	圭太	ワタナベ	ケイタ	三浦学苑	神奈川県	2			
	東海大学 B	山本	創太	ヤマモト	ソウタ	千葉県東海大学付属浦安高校	千葉県	3			
		鮎川	尚弥	アユカワ	ナオヤ	湘南工科大学付属高等学校	神奈川県	1			
	東海大学 C	安原	登夢	ヤスハラ	トム	島根県立大田高等学校	島根県	1			
		鍵和田	優空	カギワダ	ユウク	立花学園高等学校	神奈川県	3			
		椎木	啓二郎	シイギ	ケイジロウ	浦和南高校	埼玉県	2			
	東海大学 D	戸柱	陽貴	トバシラ	ハルキ	樹徳高校	群馬県	2			
		我満	健斗	ガマン	ケント	青藍泰斗高等学校	栃木県	1			
		萩野	智弥	ハギノ	トモヤ	三浦学苑高等学校	神奈川県	1			
	東海大学 E	端川	阿明	ハシカワ	アミン	千葉県立成東高校	千葉県	1			
		遠藤	凌介	エンドウ	リョウスケ	太田桜台高校	東京都	2			
		中野	龍弥	ナカノ	リュウヤ	三浦学苑	神奈川県	2			
	東海大学 F	浅野	翔天	アサノ	ショウマ	綾瀬高校	神奈川県	1			
谷口		優仁	タニグチ	マサヒト	三浦学苑高等学校	神奈川県	3				
松尾		忠真	マツオ	チュウマ	東海大学付属浦安高等学校	千葉県	2				
東海大学 G	針ヶ谷	諭史	ハリガヤ	サトシ	東海大学付属高輪台高等学校	東京都	1				
	田島	侑樹	タジマ	ユウキ	東海大学菅生高等学校	東京都	3				
	小山	慶大	コヤマ	ケイタ	東海大学付属浦安高等学校	千葉県	1				
		長谷尾	壮太	ハセオ	ソウタ	東海大学付属浦安高等学校	千葉県	1			

全日学・単・複、は、本年度の出場状況

↓ ↓

関東学連 チームCD	チーム名	氏名	シ	メイ	出身校	県	学 年	全日学		外 国
								単	複	
120	東海大学 H	佐野 道隆	サノ	ミチタカ	大麻高校	北海道	2			
		吉田 遼人	ヨシダ	ハルト	太田桜台高校	東京都	2			
		野村 拓海	ノムラ	タクミ	横浜商科大学高等学校	神奈川県	1			
	東海大学 I	西澤 優貴	ニシザワ	ユウキ	東京都立科学技術高校	東京都	3			
		宮下 大	ミヤシタ	ダイ	藤沢翔陵高等学校	神奈川県	3			
		世良田 和真	セラタ	カズマ	神奈川県立綾瀬高等学校	神奈川県	2			
	東海大学 J	内田 日向	ウチダ	ヒナタ	埼玉栄高校	埼玉県	3			
		王 和陽	オウ	カズヤ	桐光学園高校	神奈川県	3			
		菅 太稀	スゲ	タイキ	神奈川県立新栄高等学校	東京都	3			

2024 (R6) ・関東学生チームカップ

男子Bブロック→Aブロック勝ち上がり・参加者名簿

関東学連 チームCD	チーム名	氏名	シ	メイ	出身校	県	学年	
114	東京経済大学 A	小園江 敏紀	コソノエ	トシキ	福知山成美高等学校	京都府	3	
		建部 春久	タテベ	ハルヒサ	浜松修学舎高等学校	静岡県	3	
		宮田 陸斗	ミヤタ	リクト	湘南工科大学付属高校	神奈川県	2	追加
		本山 惺也	モトヤマ	セイヤ	埼玉栄高校	東京都	1	
	東京経済大学 B	武川 司紗	タケカワ	ツカサ	千葉経済大学付属高等学校	千葉県	3	
		池田 幸将	イケダ	ユキマサ	埼玉栄高校	埼玉県	2	
		佐々木 啓人	ササキ	ケイト	東海大学菅生高校	東京都	1	
		原田 尚輝	ハラダ	ヨシキ	足立学園	東京都	1	追加
119	立教大学 A	本田 司	ホンダ	ツカサ	さいたま市立浦和南高等学校	埼玉県	2	
		山田 維澄	ヤマダ	イズミ	東京都立新宿高等学校	東京都	2	追加
		加藤 大馳	カトウ	ダイチ	福島成蹊高等学校	福島県	1	
		齋藤 貢輝	サイトウ	コウキ	関東学院六浦高等学校	神奈川県	1	
121	帝京大学 B	尾崎 響生	オザキ	ヒビキ	新潟産業大学附属高校	新潟県	4	追加
		本橋 頼人	モトハシ	ライト	三浦学苑高校	神奈川県	3	
		梅澤 暖騎	ウメザワ	アツキ	横浜商業高校	神奈川県	2	
		佐久間 大和	サクマ	ヤマト	学校法人石川高校	福島県	1	
124	城西大学 A	石井 寛人	イシイ	ヒロト	水戸平成学園高	茨城県	4	
		西村 和真	ニシムラ	カズマ	所沢西高	埼玉県	4	
		千葉 大祐	チバ	ダイスケ	正智深谷高校	埼玉県	1	
126	千葉商科大学 A	齋藤 佳永	サイトウ	ヨシナガ	千葉経済大学附属高等学校	千葉県	4	
		望月 晴冬	モチヅキ	ハルト	木更津総合高等学校	千葉県	4	
		山本 利希也	ヤマモト	リキヤ	拓殖大学紅陵高等学校	千葉県	2	
	千葉商科大学 C	小玉 海翔	コダマ	カイト	千葉経済大学付属高等学校	千葉県	3	
		吉岡 寛斗	ヨシオカ	ヒロト	千葉商科大学付属高等学校	千葉県	3	
		倉持 和輝	クラモチ	カズキ	千葉商科大学付属高等学校	千葉県	2	追加
		鈴木 蒼大	スズキ	ソウタ	千葉商科大学付属高等学校	千葉県	2	
	千葉商科大学 D	田村 拓己	タムラ	タクミ	千葉商科大学付属高等学校	千葉県	1	
		古谷 昇大	フルヤ	ショウタ	千葉経済大学付属高等学校	千葉県	1	
村上 斗憂也		ムラカミ	トウヤ	埼玉県立草加西高等学校	埼玉県	1		
133	青山学院大学	石田 竜輝	イシダ	リュウキ	都立三田高校	東京都	3	変更
		伊藤 圭吾	イトウ	ケイゴ	大和高校	神奈川県	3	
		中島 晨	ナカジマ	シン	都立立川高校	東京都	3	
		小室 康介	コムロ	コウスケ	県立栃木高校	栃木県	2	
		林 悠生	ハヤシ	ユウキ	県立鶴嶺高校	神奈川県	2	

全日学・単・複、は、本年度の出場状況

↓ ↓

関東学連 チームCD	チーム名	氏名	シ	メイ	出身校	県	学 年	全日学		外 国	
								単	複		
301	中央大学 A	武山 華子	タケヤマ	カコ	横浜隼人高等学校	神奈川県	2	○	○		
		西脇 姫花	ニシワキ	ヒメカ	滋賀学園高等学校	滋賀県	2	○			
		野末 彩夏	ノズエ	サヤカ	桜丘高等学校	愛知県	2	○			
	中央大学 B	稲垣 幸菜	イナガキ	ユキナ	愛知みずほ大学瑞穂高等学校	愛知県	1		○		
		竹内 伶	タケウチ	リン	遊学館高等学校	石川県	1		○		
		由井 心菜	ユイ	ココナ	白子高等学校	三重県	1	○	○		
302	日本体育大学 A	山下 菜々美	ヤマシタ	ナナミ	浜松修学舎高等学校	静岡県	3	○	○		
		横田 心	ヨコタ	ココロ	土佐女子高等学校	高知県	3	○	○		
		高橋 奈未	タカハシ	ナミ	山陽学園高校	岡山県	2	○	○		
	日本体育大学 B	眞木 七夕佳	マキ	ナユカ	愛み大瑞穂高等学校	愛知県	3	○			
		池 松怡	チ	ソノイ	大阪朝鮮高校	大阪府	2				
		花輪 日菜	ハナワ	ヒナ	山形城北高校	山形県	1				
303	専修大学 A	立川 朋佳	タチカワ	トモカ	進徳女子高等学校	広島県	3	○	○		
		首藤 成美	シュドウ	ナルミ	希望が丘高校	福岡県	1	○	○		
		村松 愛菜	ムラマツ	アイナ	富田高校	岐阜県	1	○	○		
	専修大学 B	伊藤 みちる	イトウ	ミテル	慶成高等学校	熊本県	3	○			
		甲斐 萌夏	カイ	モエカ	愛知みずほ大学瑞穂高等学校	愛知県	3	○	○		
		陳ケ尾 真子	ジンゴオ	マコ	和洋国府台女子高等学校	千葉県	3	○			
			仲本 七虹	ナカモト	ナナコ	希望が丘高等学校	福岡県	3	○	○	
	専修大学 C	鈴木 碧衣	スズキ	アオイ	大成女子高等学校	茨城県	2				
		福田 雅子	フクダ	マサコ	浜松修学舎高等学校	静岡県	2				
			遠藤 凛	エンドウ	リン	横浜隼人高等学校	神奈川県	1	○		
専修大学 D	幸地 萌香	コウチ	モカ	明誠高等学校	島根県	3					
	新山 暖華	ニヤマ	ハルカ	青森県立青森商業高校	東京都	1					
	福井 蓮彩	フクイ	レンカ	進徳女子高等学校	広島県	1					
		首藤 美咲	シュドウ	ミサキ	希望が丘高校	福岡県	3	○	○		
304	日本大学 A	新治 愁菜	ニイハリ	シュウナ	遊学館高校	石川県	2	○			
		野崎 穂果	ノザキ	ホノカ	武蔵野高校	東京都	1		○		
		前田 愛佳	マエダ	マナカ	日本女子体育大学附属二階堂高校	東京都	4	○			
	日本大学 B	赤川 瑞姫	アカガワ	ミスキ	遊学館高校	石川県	2				
		田原 留奈	タハラ	ルナ	希望が丘高校	福岡県	1		○		
	日本大学 C	佐藤 帆華	サトウ	ホノカ	横浜隼人高校	神奈川県	3		○		
		山口 美咲	ヤマグチ	ミサキ	正智深谷高校	埼玉県	2		○		
			八ツ田 光希	ヤツダ	ミツキ	正智深谷高校	埼玉県	1			
	日本大学 D	五十嵐 みゆき	イガラシ	ミユキ	横浜商業高校	神奈川県	3				
		熊田 朋華	クマダ	トモカ	桜の聖母学院高校	福島県	2				
幸地 真樹		コウチ	マキ	浜田高校	島根県	1					
305	早稲田大学 A	深谷 和花	フカヤ	ノドカ	愛知みずほ大学瑞穂高	愛知県	3	○			
		宮脇 心和子	ミヤワキ	シオコ	鳥取敬愛高	鳥取県	3	○			
		周 靖雯	チュウ	ジンウエン	Hwa Chong Institution	外国	1			○	
	早稲田大学 B	鈴木 晶	スズキ	アキ	一関第一高	岩手県	2		○		
		吉住 聖香	ヨシズミ	セイカ	伝習館高	福岡県	2		○		
		岡崎 光花	オカザキ	ミツカ	神戸市立葺合高	兵庫県	1				
		鈴木 珠乃	スズキ	ジュノ	武蔵野高	東京都	1				

全日学・単・複、は、本年度の出場状況

↓ ↓

関東学連 チームCD	チーム名	氏名	シ	メイ	出身校	県	学 年	全日学		外 国
								単	複	
306	筑波大学 A	上澤 茉央	ウエサワ	マオ	明德義塾高	高知県	2	○		
		直江 杏	ナオエ	アン	明誠高	島根県	2	○	○	
		牧野 里菜	マキノ	リナ	遊学館高校	石川県	1	○	○	
	筑波大学 B	伊瀬 真奈美	イセ	マナミ	前橋女子高	群馬県	2	○		
		梅木 ちとせ	ウメキ	チトセ	明豊高	大分県	2		○	
		玉山 琴里	タヤマ	コトリ	葦合高	兵庫県	2			
	筑波大学 C	大和 幸奈	ヤマト	ユキナ	千葉県立作倉高校	千葉県	2			
		井上 梨花	イノウエ	リンカ	前橋東高校	群馬県	1			
		井之村 洸露	イノムラ	ヒロ	武蔵野高校	東京都	1			
307	東洋大学 A	上澤 依央	ウエサワ	イオ	明德義塾高校	高知県	2	○	○	
		山脇 ゆき	ヤマワキ	ユキ	白子高校	三重県	2	○	○	
		野川 春華	ノガワ	ハルカ	武蔵野高校	東京都	1	○	○	
	東洋大学 B	新井 和夏葉	アライ	ワカバ	湘南工科大学附属高等学校	神奈川県	3	○		
		浦部 佳苗	ウラベ	カナエ	富田高等学校	岐阜県	1		○	
	東洋大学 C	関口 莉桜	セキグチ	リオ	和洋国府台女子高等学校	千葉県	1	○		
		浦野 涼奈	ウラノ	ズナ	正智深谷高等学校	埼玉県	3	○		
		手島 和奏	テシマ	ワカナ	武蔵野高等学校	東京都	3			
	東洋大学 D	岡村 杏月	オカムラ	アツキ	明德義塾高等学校	高知県	1			
		木山 この実	キヤマ	コノミ	明誠高校	島根県	1	○	○	
		岡村 香苗	オカムラ	カナエ	札幌大谷高等学校	北海道	3			
		佐藤 瑠衣	サトウ	ルイ	慶誠高等学校	熊本県	3	○		
		御座岡 真愛	オザオカ	マア	希望が丘高等学校	福岡県	2		○	
		平賀 愛梨沙	ヒラガ	アリス	明豊高校	大分県	2			
	308	大正大学 A	佐々木 美優	ササキ	ミュウ	木更津総合高等学校	千葉県	3		
岡野 結衣			オカノ	ユイ	横浜隼人高校	神奈川県	1		○	
椿 萌菜			ツバキ	モナ	郡山女子大学附属高等学校	福島県	1			
大正大学 B		安齋 妃南子	アンサイ	ヒナコ	桜の聖母学院高等学校	福島県	3			
		白土 咲良	シラド	サラ	郡山女子大学附属高等学校	福島県	3			
		吉崎 琴葉	ヨシザキ	コトハ	進徳女子高等学校	広島県	2	○	○	
大正大学 C		大野 結香	オオノ	ユウカ	星野高等学校	埼玉県	3			
		齋藤 萌果	サイトウ	モカ	山形城北高等学校	山形県	2			
大正大学 D		原 夢璃	ハラ	ユリ	桜の聖母学院高等学校	福島県	1			
		茅島 未和	カヤシマ	ミワ	武蔵野高等学校	東京都	4			
	杉山 ほとり	スギヤマ	ホトリ	宇都宮文星女子高等学校	栃木県	1				
	福庭 萌子	フクバ	モエコ	島根県立松江北高等学校	島根県	1				
309	青山学院大学 A	木田 美佑里	キダ	ミュリ	桜丘高校	愛知県	3		○	
		小林 りんご	コバヤシ	リンゴ	桜丘高校	愛知県	2	○	○	
		工藤 真桜	クドウ	マオ	進徳女子高等学校	広島県	1	○		
	青山学院大学 B	戸谷 佐和子	トタニ	サワコ	成蹊高等学校	東京都	3			
		杉山 愛依	スギヤマ	マイ	浜松修学舎高等学校	東京都	2			
		長尾 優	ナガオ	ユウ	淑徳高等学校	東京都	1			
310	國學院大学 A	泉田 和抄	イズミダ	カズサ	遊学館高等学校	石川県	3		○	
		加賀美 恵奈	カガミ	エナ	武蔵野高等学校	東京都	3		○	
		上田 紫乃	ウエダ	シノ	明德義塾高校	高知県	1	○	○	

全日学・単・複、は、本年度の出場状況

↓ ↓

関東学連 チームCD	チーム名	氏名	シ	メイ	出身校	県	学 年	全日学		外 国
								単	複	
310	國學院大学 B	加藤 瑞穂	カトウ	ミズホ	日本工業大学駒場高等学校	東京都	3		○	
		高橋 美悠	タカハシ	ミニウ	桜の聖母学院高等学校	福島県	2	○		
		増田 華	マスダ	ハナ	松商学園高等学校	長野県	1		○	
	國學院大学 C	鈴木 若葉	スズキ	ワカバ	桜の聖母学院高等学校	福島県	3			
		川合 真桜	カワイ	マオ	日本航空高校	山梨県	1			
		竹山 紗矢	タケヤマ	サヤ	明誠高等学校	島根県	1			
	國學院大学 D	関谷 咲花	セキヤ	サイカ	千葉商科大学付属高等学校	千葉県	3			
		寺西 莉央	テラニシ	リオ	立花学園高等学校	神奈川県	2			
		牧野 陽菜	マキノ	ヒナタ	埼玉栄高等学校	埼玉県	2			
堀金 明花		ホリガネ	ハルカ	長野商業高校	長野県	1				
311	東京経済大学 A	中村 藍子	ナカムラ	アイコ	愛知みずほ大学瑞穂高等学校	愛知県	3		○	
		田中 梨々花	タナカ	リリカ	武蔵野高校	東京都	3			
		新里 姫乃	シンザト	ヒノ	武蔵野高等学校	東京都	2			
	東京経済大学 B	久保田 彩花	クボタ	アヤカ	北越高校	新潟県	2			
		栗原 ひなた	クリハラ	ヒナタ	正智深谷高校	埼玉県	2			
		小林 美結	コバヤシ	ミユ	秋草学園高等学校	埼玉県	1			
		千葉 珠音	チバ	シュオン	郡山女子大学附属高校	福島県	1			
312	順天堂大学 A	鶴澤 怜奈	ウヅワ	レナ	成東高	千葉県	2			
		小川 彩音	オガワ	アヤネ	真岡女子高	栃木県	1	○	○	
		竹内 愛結	タケウチ	マユ	萩光塩学院高	山口県	1			
		附田 蒼和	ツクタ	ソナ	青森商業高	青森県	1			
	順天堂大学 B	川村 碧子	カワムラ	ミドリコ	慶誠高	熊本県	2		○	
		渡部 春香	ワタベ	ハルカ	千葉経済大学附属高	千葉県	2			
		左治木 文音	サジキ	アヤネ	武蔵野高	東京都	1			
鈴木 穂香		スズキ	ホノカ	秋草学園高	埼玉県	1				
313	東京女子体育大学	杉山 美桜	スギヤマ	ミオ	秋草学園高等学校	埼玉県	3		○	
		青木 実々	アオキ	ミミ	慶誠高等学校	熊本県	3		○	
		菊池 日菜	キクチ	ヒナ	五所川原商業高等学校	青森県	3			
		木村 笑菜	キムラ	エナ	千葉商科大学付属高校	千葉県	2			
		尾崎 七海	オザキ	ナナミ	明秀学園日立高等学校	茨城県	1			

2024 (R6) ・関東学生チームカップ

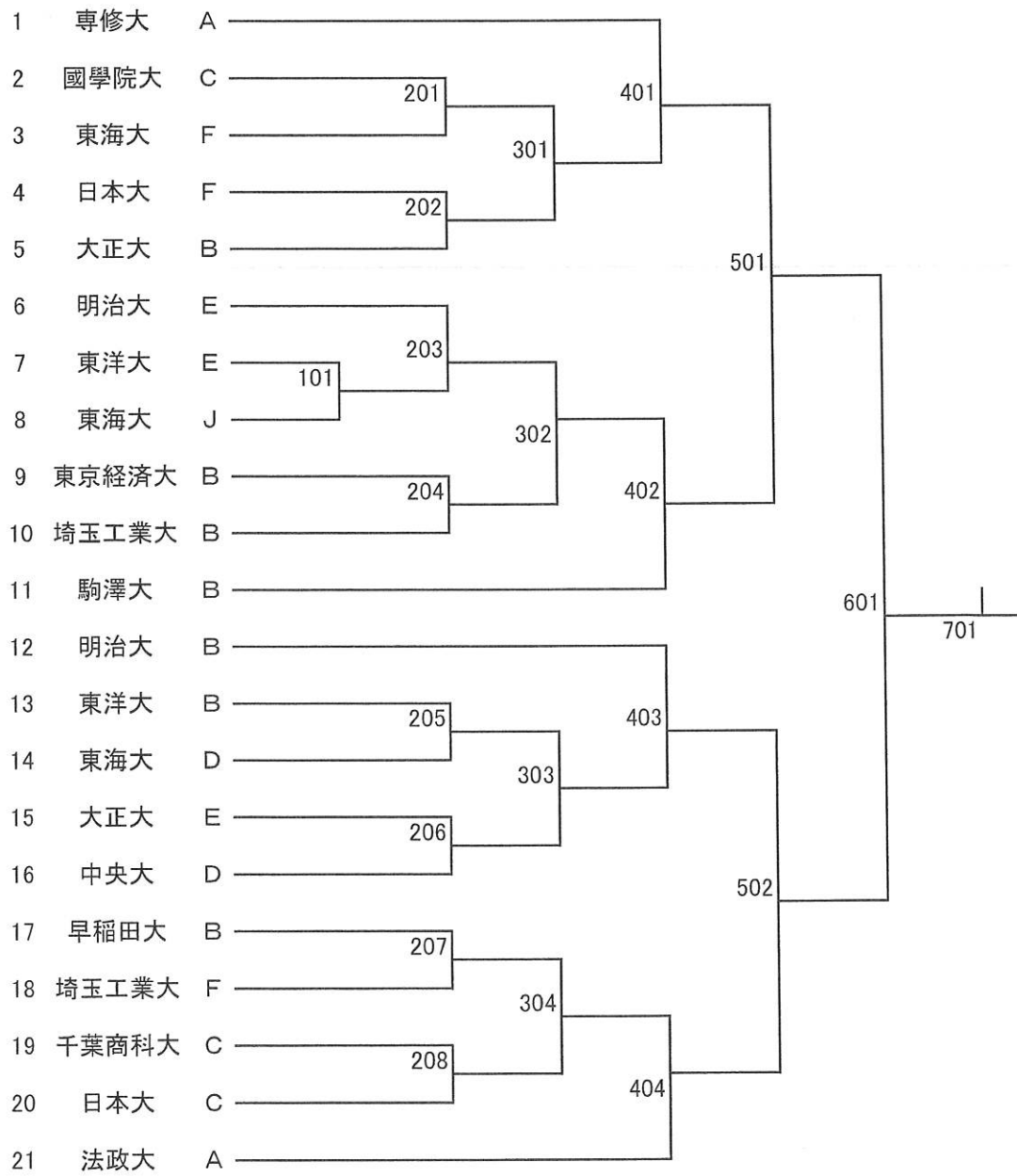
女子Bブロック→Aブロック勝ち上がり・参加者名簿

関東学連 チームCD	チーム名	氏名	シ	メイ	出身校	県	学年
317	日本女子体育大学 A	緑川 恵里那	ミドリカワ	エリナ	明秀学園日立高等学校	茨城県	3
		高橋 明	タカハシ	アカリ	東京都立大田桜台高等学校	東京都	3
		下山 咲夢	シモヤマ	ミユ	千葉商科大学付属高等学校	千葉県	1
	日本女子体育大学 B	楨本 優美	マキモト	ユウミ	千葉経済大学附属高等学校	千葉県	3
		木村 真菜	キムラ	マナ	千葉商科大学付属高等学校	千葉県	2
		間野 美羽	マノ	ミウ	千葉経済大学附属高等学校	千葉県	1
320	千葉商科大学	眞瀬木 瑠泉	マセキ	ルイ	東京都立大田桜台高等学校	東京都	4
		衛藤 沙弥佳	エトウ	サヤカ	千葉商科大学付属高等学校	千葉県	2
		大塚 千夏	オオツカ	チナツ	横浜隼人高等学校	神奈川県	2
		大平 蒼梨	オオヒラ	アオリ	千葉商科大学付属高等学校	千葉県	2
		安田 真夢	ヤスダ	マユ	埼玉栄高等学校	埼玉県	2

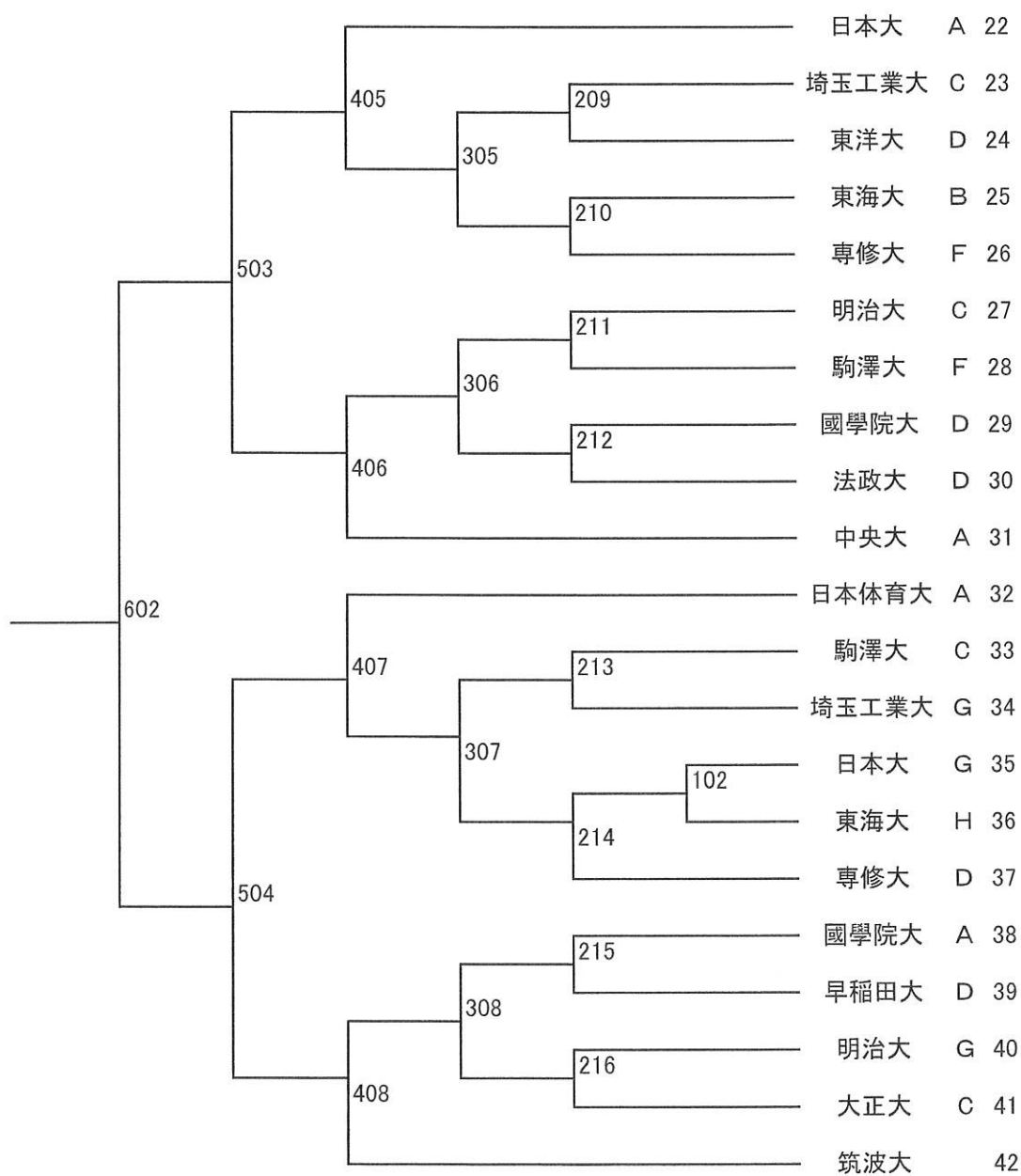
変更

2024年(令和6年度)・第16回・関東学生卓球チームカップ

男子Aブロック No1

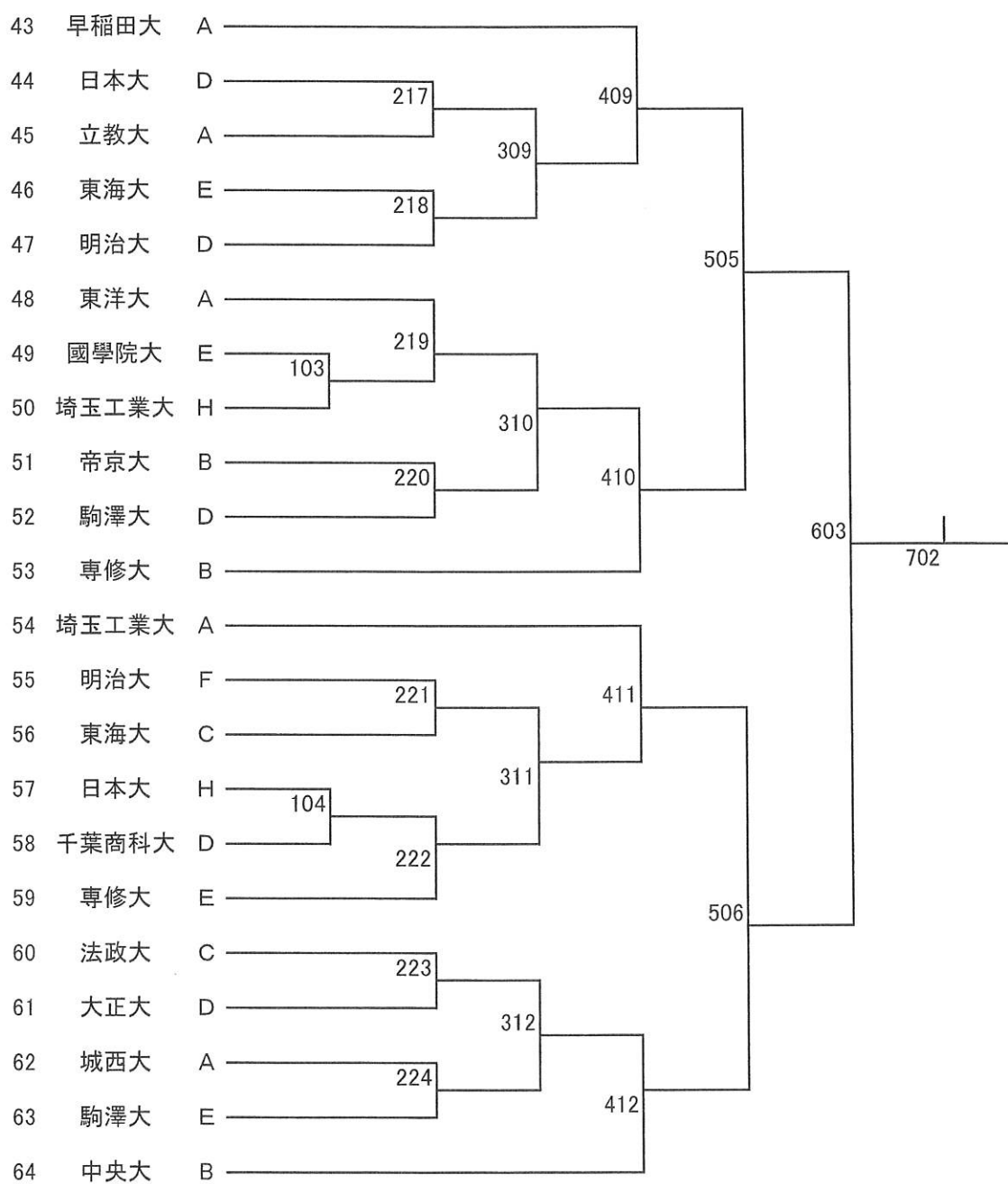


男子Aブロック No2

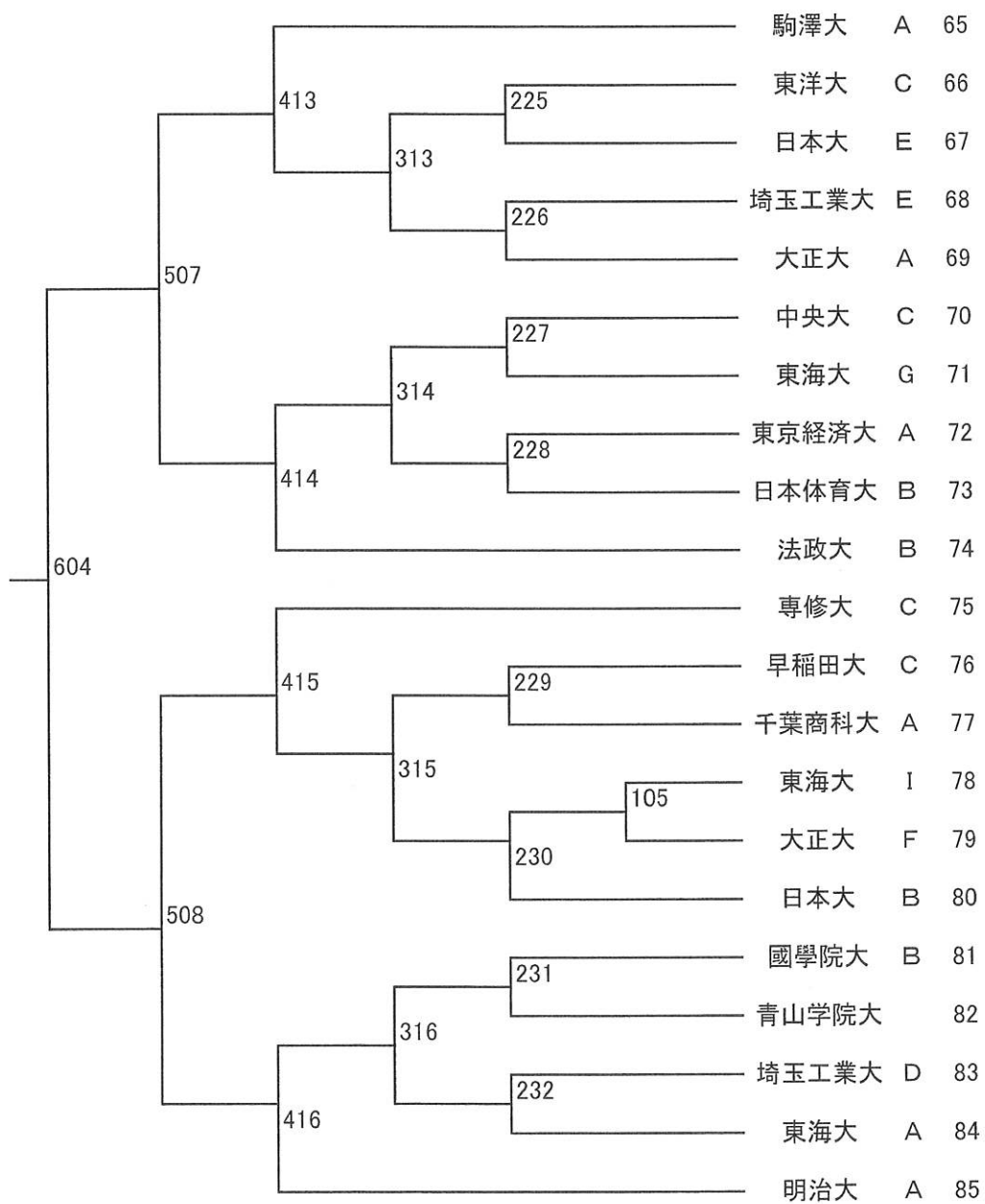


2024年(令和6年度)・第16回・関東学生卓球チームカップ

男子Aブロック No3



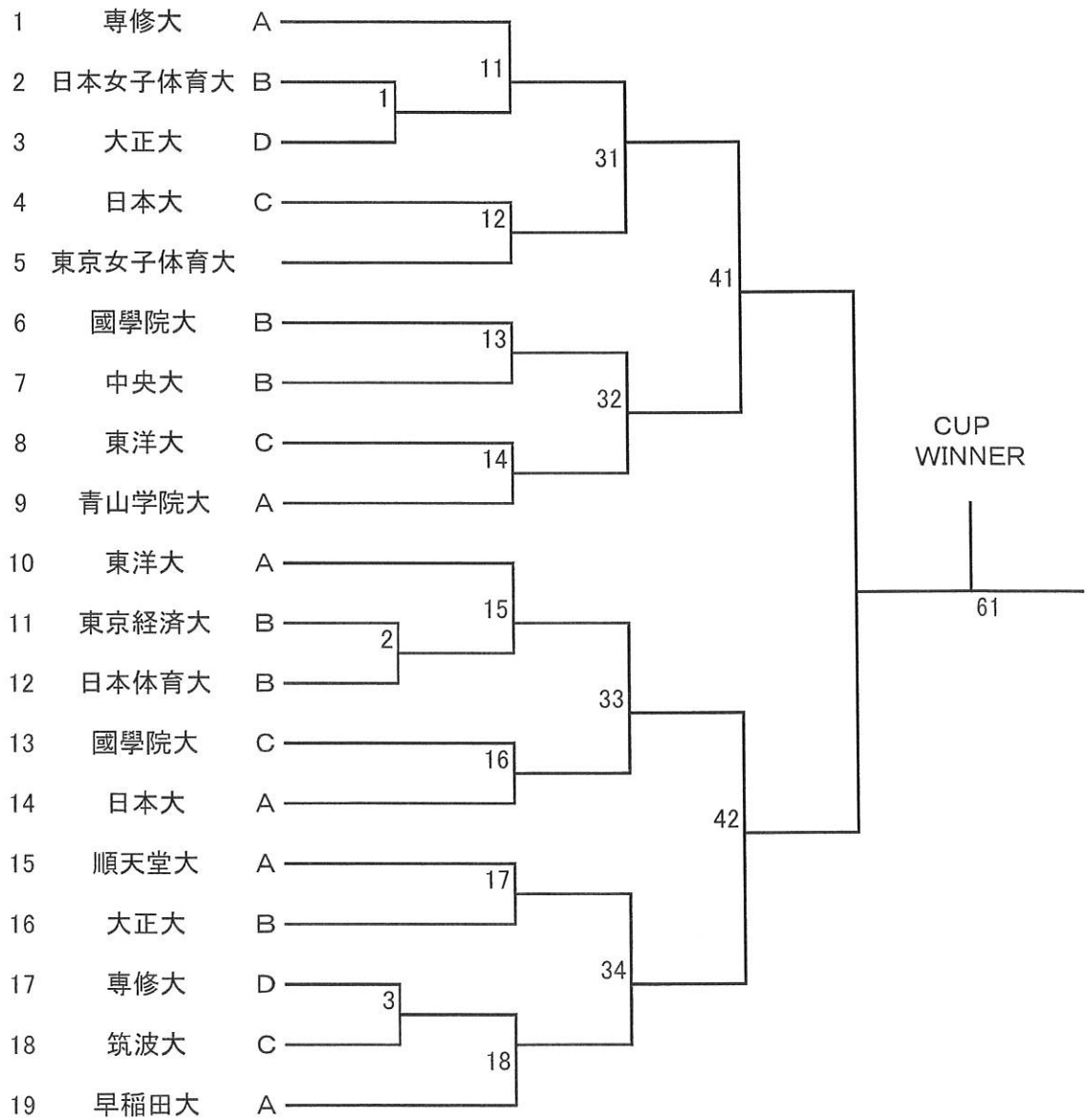
男子Aブロック No4



2024年(令和6年度)・第16回・関東学生卓球チームカップ

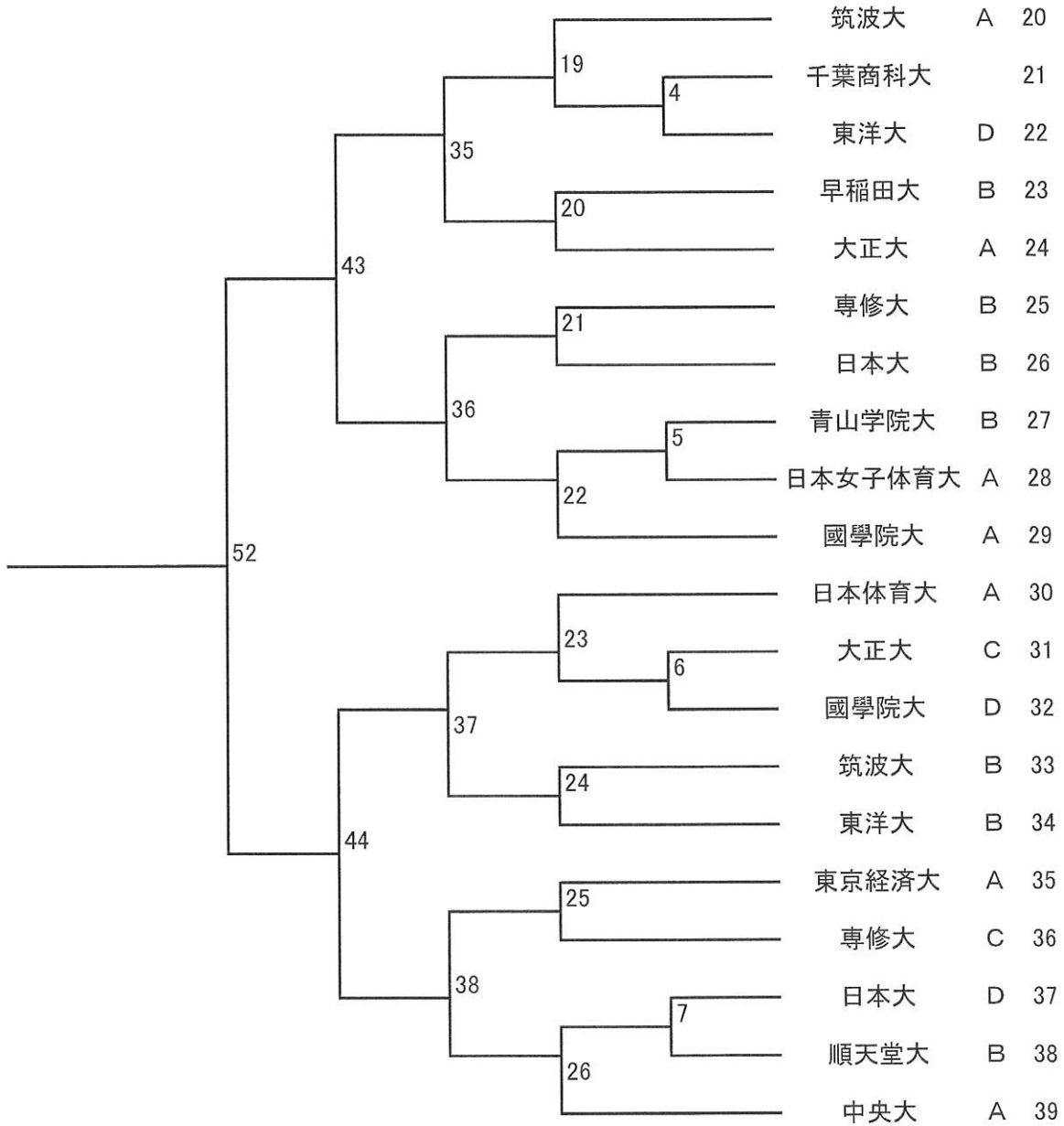
女子Aブロック

No1



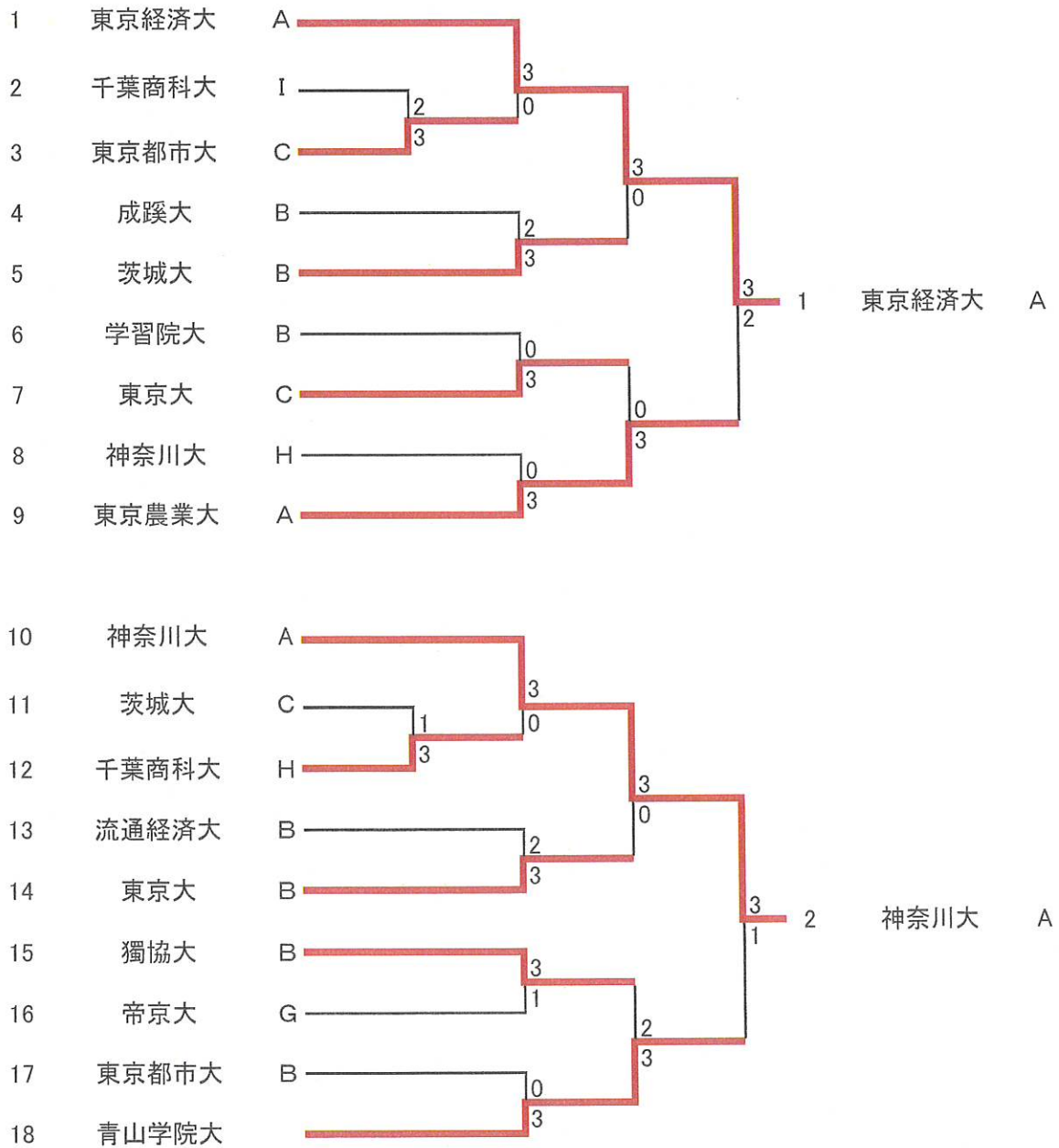
女子Aブロック

No2



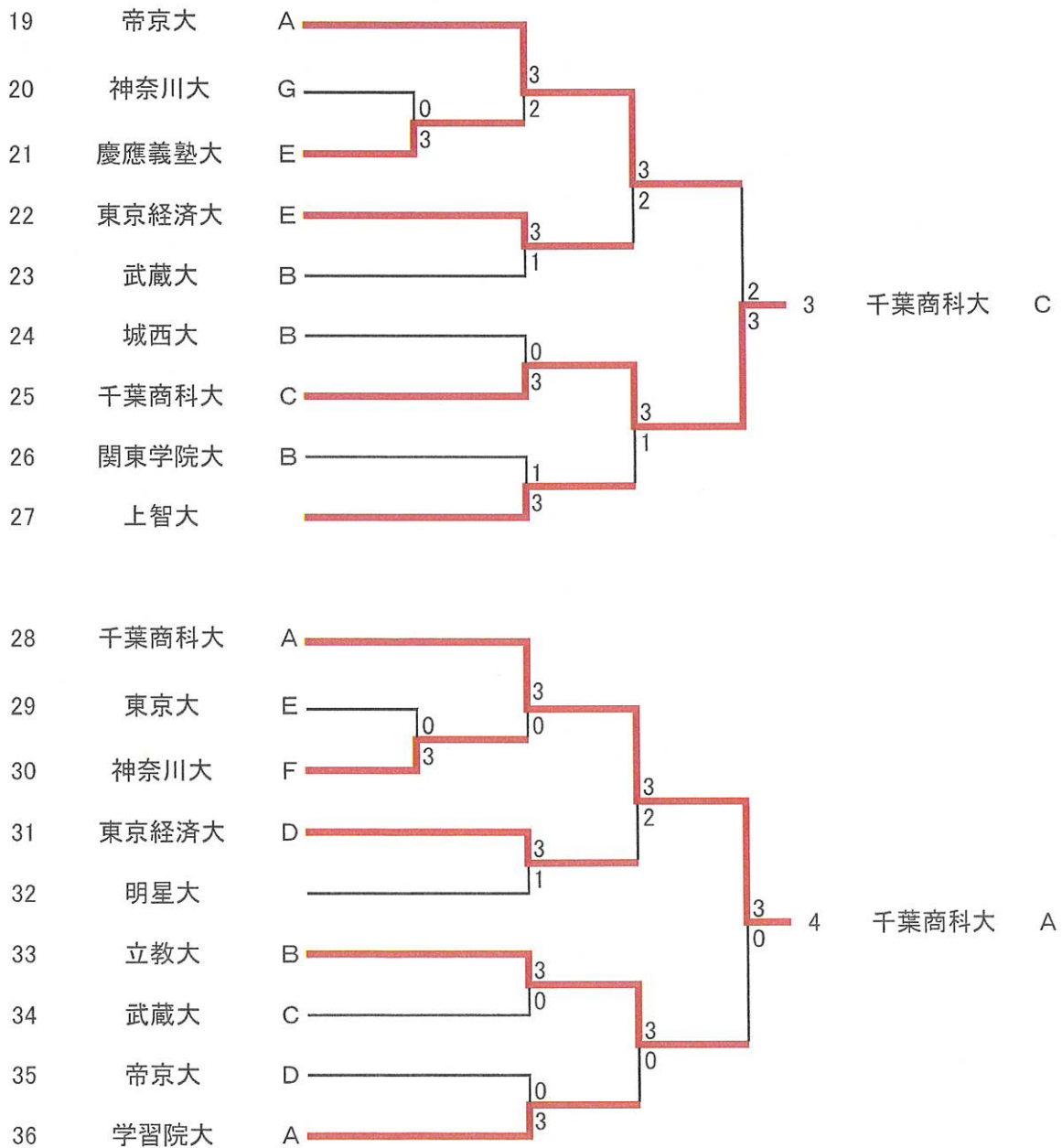
2024(R6)・第16回・関東学生卓球チームカップ

男子Bブロック No1



2024(R6)・第16回・関東学生卓球チームカップ

男子Bブロック No2



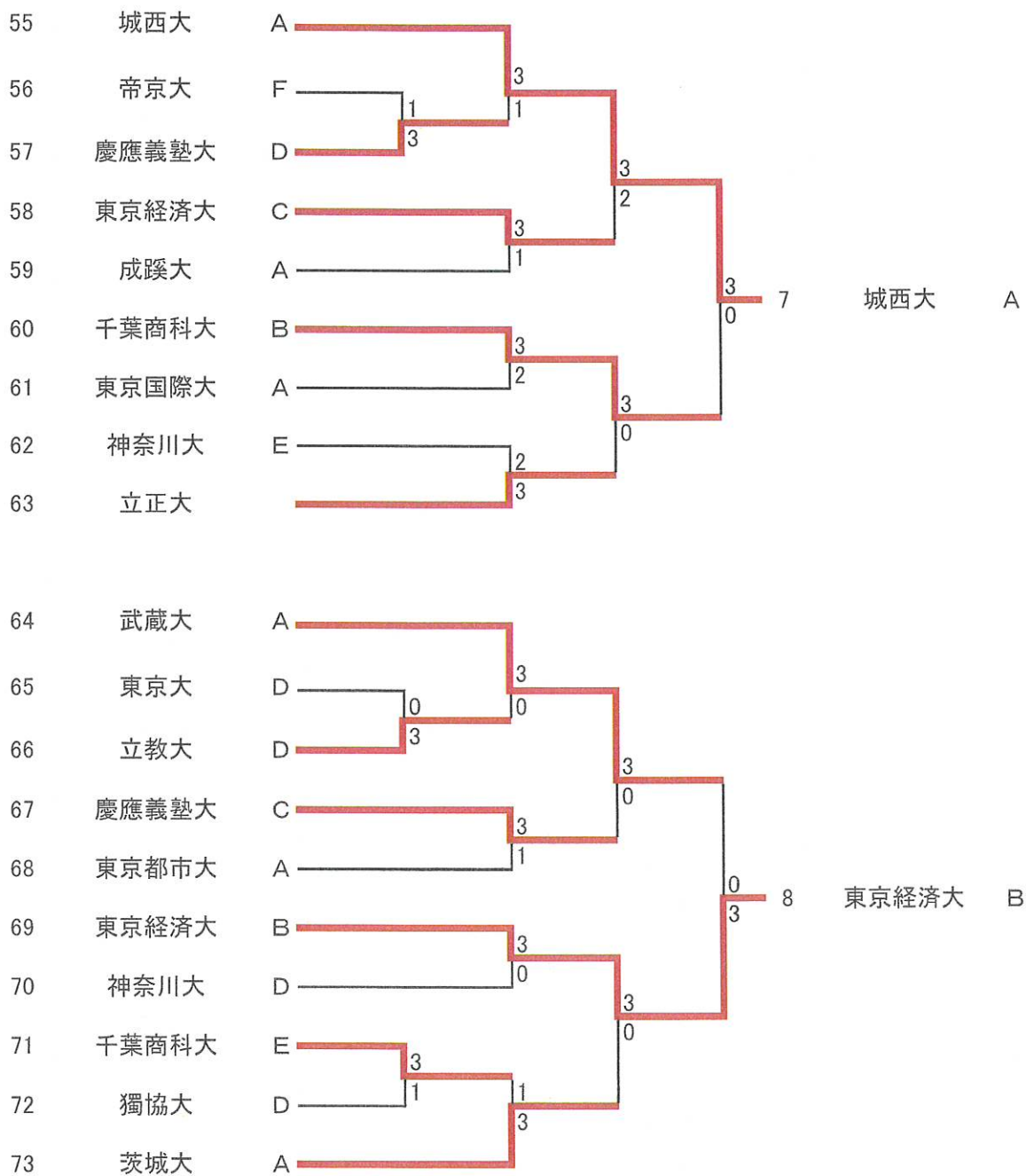
2024(R6)・第16回・関東学生卓球チームカップ

男子Bブロック No3



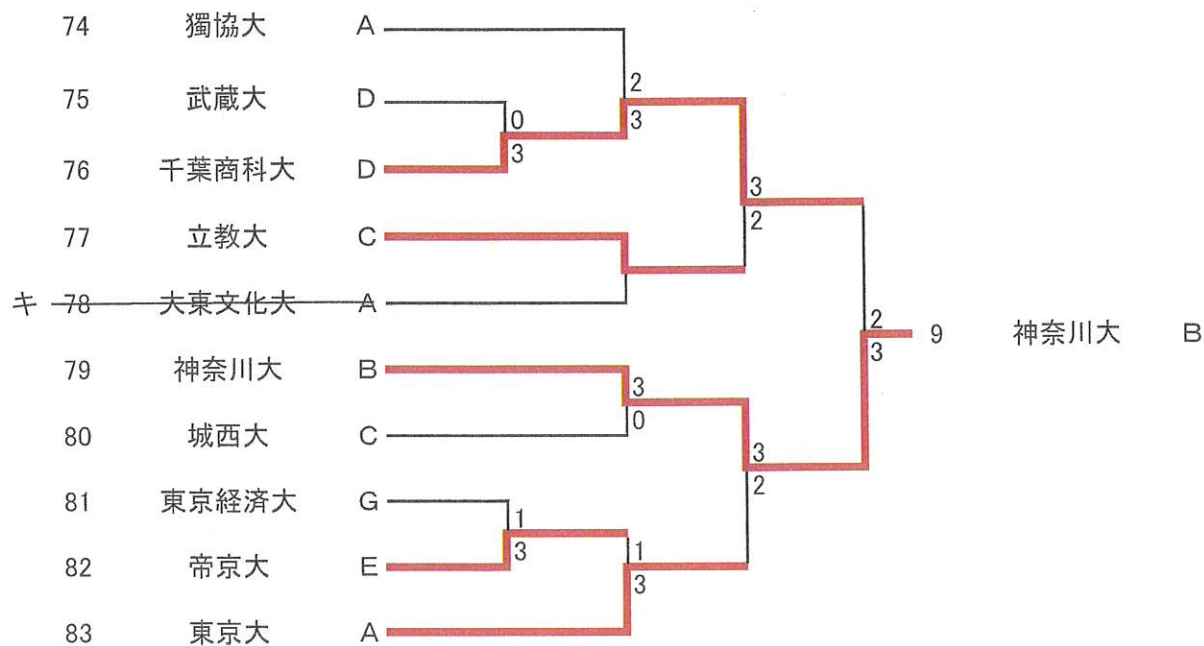
2024(R6)・第16回・関東学生卓球チームカップ

男子Bブロック No4



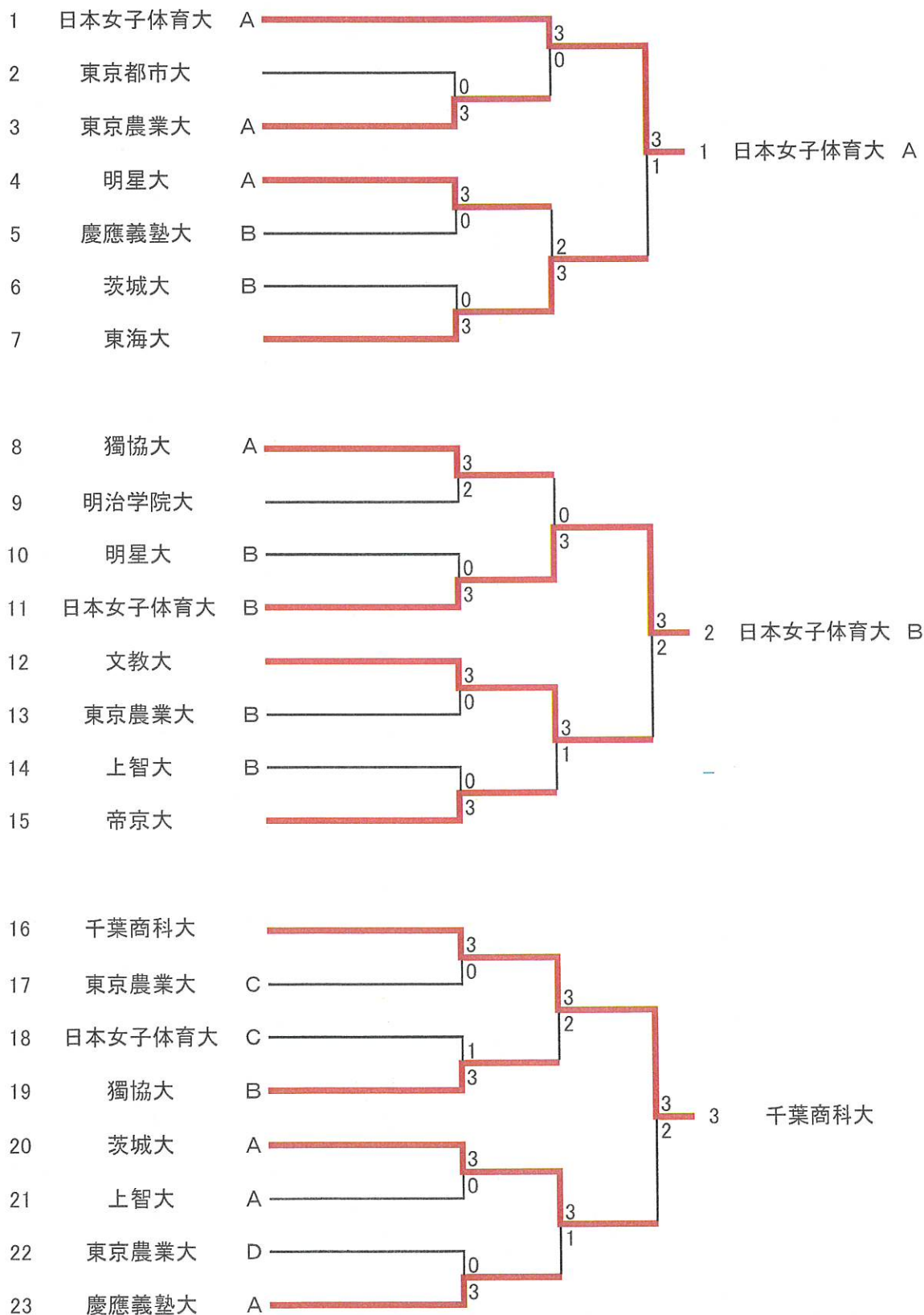
2024(R6)・第16回・関東学生卓球チームカップ

男子Bブロック No5



2024(R6)・第16回・関東学生卓球チームカップ

女子Bブロック



記 録

12月 日:会場 東京武道館			
	大	-	大
1		-	
2		-	
3		-	
4		-	
5		-	

12月 日:会場 東京武道館			
	大	-	大
1		-	
2		-	
3		-	
4		-	
5		-	

12月 日:会場 東京武道館			
	大	-	大
1		-	
2		-	
3		-	
4		-	
5		-	

12月 日:会場 東京武道館			
	大	-	大
1		-	
2		-	
3		-	
4		-	
5		-	

2023年(令和5年度)・第15回・関東学生卓球チームカップ・結果

2023年(令和5年)7月24日(月)～8月22日(火)

・7/24(月) 男女Bブロック(3部以下) 富士見市立市民総合体育館

・8/21(月)・22(火) 男女Aブロック(1・2部) 駒沢屋内球技場

男子

男子
Aブロック 優勝 専修大 A
(阿部悠人、野田颯太、星優真)

準優勝 中央大 D
(青山貴洋、前出陸杜、道廣晴貴)

ベスト4 日本大 A
(手塚大輝、小林広夢、伊藤礼博)

ベスト4 中央大 C
(岩瀬裕大、谷本凌、中田泰成、山崎響己)

ベスト8 明治大 C
" 明治大 A
" 中央大 A
" 早稲田大 A

専修大は4大会ぶり5回目の優勝。
(中断期間2年間を挟み、6年ぶり)

女子

女子
Aブロック 優勝 専修大 A
(船場清華、出澤杏佳、甲斐萌夏)

準優勝 早稲田大 A
(里川奈優、深谷和花、宮脇心和子)

ベスト4 中央大 D
(工藤夢、藤田奈子、藤森友菜)

ベスト4 國學院大 A
(泉田和抄、加賀美恵奈、加藤瑞穂)

ベスト8 中央大 B
" 筑波大 A
" 東洋大 A
" 東京富士大 A

専修大は初優勝

男子 Bブロック 通過チーム

神奈川大 A
帝京大 A
東京経済大 A
千葉商科大 B
東京経済大 B
東海大 A
東京大 A
千葉商科大 A

女子 Bブロック 通過チーム

慶應義塾大
帝京大

2023年(R5)・第15回・関東学生チームカップ・個人記録表(男子)

専修大A 優勝	4回戦	5回戦	準々決勝	準決勝	決勝	勝 敗
	國學院大B ○3-1	中央大B ○3-0	明治大C ○3-0	日本大A ○3-2	中央大D ○3-2	
阿部 悠人	3 東海林 ●1-3 -9,-9,10,-8	1 小松 ○3-1 -7,7,8,9	1 櫻井 ○3-0 9,6,8	2 小林 ●2-3 8,-6,-7,3,-8	1 道廣 ○3-2 3,15,-6,-11,7	4勝 3敗 2不戦
	----	5 米倉 不	4 村松 不	4 伊藤 ●0-3 -8,-9,-9	4 前出 ○3-2 13,-10,-10,5,6	
野田 颯太	1 佐山 ○3-1 6,-7,10,7	3 矢島 ○3-1 8,7,-7,3	3 安江 ○3-2 6,6,-8,-7,7	3 手塚 ○3-2 -6,10,10,-8,6	3 青山 ●0-3 -8,-7,-13	5勝 1敗
	4 岡戸 ○3-1 9,-9,9,4	----	----	----	----	
星 優真	2 岡戸 ○3-1 -9,8,9,7	2 米倉 ○3-0 9,9,9	2 村松 ○3-0 7,8,14	1 伊藤 ○3-1 7,7,-9,10	2 前出 ●2-3 9,-11,-3,7,-6	6勝 1敗 3不戦
	5 佐山 不	4 小松 不	5 櫻井 不	5 小林 ○3-2 7,-3,-6,9,9	5 道廣 ○3-0 5,8,5	

2023年(R5)・第15回・関東学生チームカップ・個人記録表(女子)

専修大A 優勝	2回戦	3回戦	準々決勝	準決勝	決勝	勝 敗
	東京経済大C ○3-0	國學院大B ○3-0	中央大B ○3-1	中央大D ○3-0	早稲田大A ○3-1	
船場 清華	2 栗原 ○3-0 6,4,3	1 小野 ○3-0 9,8,7	2 武山 ●1-3 -11,-7,6,-5	1 工藤 ○3-2 5,-18,5,-3,6	1 深谷 ○3-2 9,-6,10,-8,8	5勝 1敗 4不戦
	5 新里 不	5 鯨津 不	5 吉松 不	5 藤田 不	4 船場 ○3-0 2,5,5	
出澤 杏佳	1 新里 ○3-0 9,9,6	2 鯨津 ○3-0 6,9,4	1 吉松 ○3-0 6,2,9	2 藤田 ○3-0 7,5,3	2 里川 ○3-0 3,6,8	6勝 4不戦
	4 栗原 不	4 小野 不	4 武山 ○3-1 -8,9,5,4	4 工藤 不	5 深谷 不	
甲斐 萌夏	3 一條 ○3-1 10,9,-8,7	3 米満 ○3-2 6,-8,-7,7,7	3 野末 ○3-2 -9,-5,6,4,11	3 藤森 ○3-1 7,7,-8,9	3 宮脇 ●1-3 10,-7,-4,-11	4勝 1敗

関東学生チームカップ・歴代成績一覧

男子

回	年	Aブロック 1部～				
		CUP WINNER				
1	H19 (2007)	明治大A	水野 裕哉	小野 竜也	軽部 隆介	
2	H20 (2008)	専修大A	徳増 信弥	森田 翔樹	星野 和洋	
3	H21 (2009)	明治大A	軽部 隆介	池田 和正	甲斐 義和	
4	H22 (2010)	早稲田大A	高岡 諒太郎	岩崎 栄光	板倉 健信	

回	年	Aブロック 1部～				
		CUP WINNER				
5	H23 (2011)	専修大A	田中 健奨	久住 昭博	王 凱	
6	H24 (2012)	明治大A	神 巧也	平野 友樹	岡田 峻	松下 海輝
7	H25 (2013)	明治大A	神 巧也	平野 友樹	町 飛鳥	
8	H26 (2014)	早稲田大A	山本 勝也	上村 慶哉	竹岡 純樹	
9	H27 (2015)	明治大A	松下 海輝	有延 大夢	町 飛鳥	
10	H28 (2016)	専修大A	田添 健汰	郡山 北斗	及川 瑞基	
11	H29 (2017)	専修大A	郡山 北斗	三部 航平	原井 雄生	
12	H30 (2018)	明治大A	遠藤 竜馬	菅沼 湧輝	西 康洋	
13	R1 (2019)	明治大A	遠藤 竜馬	出雲 卓斗	沼村 齊弥	
	R2 (2020)	中止				
	R3 (2021)	中止				
14	R4 (2022)	明治大A	宮川 昌大	手塚 峻馬	松田 歩真	
15	R5 (2023)	専修大A	阿部 悠人	野田 颯太	星 優真	
16	R6 (2024)					

- ・ 第5回よりブロック分け変更、ブロック名の繰り上げ変更あり。
- ・ 第4回までは、1・2部校の全日学・全日学選抜不出場者のみのメンバーによるチームが
- ・ 第5回より、Bブロック以下は、上位ブロックへの勝ち上がりチームを決定するまでとし、
- ・ Aブロック優勝(CUP WINNER)のメンバーは、試合に出場した者のみを記載。



Aブロック 1部～			Bブロック 1部～(※)	Cブロック 3部～	Dブロック 5部～	年
2位	ベスト4		1位	1位	1位	
明治大B	中央大A	早稲田大A	大正大C	東洋大A	一橋大A	H19
早稲田大A	日本大A	中央大A	駒澤大E	國學院大B	首都大東京A	H20
早稲田大A	日本大A	中央大A	慶應義塾大G	慶應義塾大A	玉川大A	H21
日本大A	中央大A	明治大A	日本大E	東海大A	電気通信大A	H22

Aブロック 1部～			年
2位	ベスト4		
明治大A	筑波大A	早稲田大A	H23
専修大A	大正大A	早稲田大A	H24
明治大B	法政大A	専修大A	H25
専修大A	中央大C	明治大A	H26
明治大B	日本大A	専修大B	H27
中央大C	明治大B	筑波大A	H28
筑波大A	明治大A	日本大A	H29
専修大A	筑波大A	中央大A	H30
専修大A	法政大A	早稲田大A	R1
			R2
			R3
専修大A	明治大C	明治大B	R4
中央大D	日本大A	中央大C	R5
			R6

Bブロック(※)。
1位チームまでは決定しない方式となる。



関東学生チームカップ・歴代成績一覧

女子

回	年	Aブロック 1部～				
		CUP WINNER				
1	H19 (2007)	東京富士大A	岡 紘子	坂巻 美恵	刘 婷	
2	H20 (2008)	東京富士大A	唐沢 優佳	刘 婷	原田 智美	
3	H21 (2009)	早稲田大A	照井 萌美	亀崎 遥	中島未早希	
4	H22 (2010)	早稲田大A	田中 彩能	中島未早希	中尾 優子	

回	年	Aブロック 1部～				
		CUP WINNER				
5	H23 (2011)	東京富士大B	池田 好美	伊積 ひかり	王 美婷	
6	H24 (2012)	中央大A	北岡 エリ子	松村 夏海	多田 光希	水谷 茉央
7	H25 (2013)	東京富士大A	平野 容子	岡 れいさ	暴 小雨	
8	H26 (2014)	東京富士大A	平野 容子	岡 れいさ	暴 小雨	
9	H27 (2015)	早稲田大A	佐藤 風薫	阿部 愛莉	徳永 美子	
10	H28 (2016)	早稲田大A	田中 千秋	阿部 愛莉	徳永 美子	
11	H29 (2017)	早稲田大A	阿部 愛莉	徳永 美子	鎌田 那美	
12	H30 (2018)	早稲田大A	徳永 美子	阿部 愛莉	小笠原 芽衣	林 茜
13	R1 (2019)	中央大B	山本 笙子	梅村 優香	竹内 嘉菜	
	R2 (2020)	中止				
	R3 (2021)	中止				
14	R4 (2022)	中央大	藤田 奈子	藤森 友菜	川畑 明日香	吉岡 桜子
15	R5 (2023)	専修大A	船場 清華	出澤 杏佳	甲斐 萌夏	
16	R6 (2024)					

- ・ 第5回よりブロック分け変更、ブロック名の繰り上げ変更あり。
- ・ 第4回までは、1・2部校の全日学・全日学選抜不出場者のみのメンバーによるチームが
- ・ 第5回より、Bブロック以下は、上位ブロックへの勝ち上がりチームを決定するまでとし、
- ・ Aブロック優勝(CUP WINNER)のメンバーは、試合に出場した者のみを記載。



Aブロック 1部～			Bブロック 1部～(※)	Cブロック 3部～	Dブロック 5部～	年
2位	ベスト4		1位	1位	1位	
大正大A	日本体育大A	淑徳大	日本大B	日本女体大A	—	H19
東京富士大B	大正大A	早稲田大A	大正大F	筑波大A	筑波大A	H20
専修大A	東京富士大B	東京富士大A	日本体育大B	東京経済大A	—	H21
早稲田大B	東京富士大A	日本大A	日本大B	神奈川大	—	H22

Aブロック 1部～				年
2位	ベスト4			
東京富士大A	専修大A	日本大A		H23
専修大A	早稲田大A	東京富士大A		H24
専修大A	大正大A	中央大A		H25
東京富士大B	日本体育大A	早稲田大A		H26
中央大A	日本体育大A	早稲田大B		H27
早稲田大B	東京富士大B	東京富士大A		H28
中央大	専修大A	東京富士大A		H29
専修大A	日本大A	東京富士大A		H30
早稲田大B	早稲田大A	中央大A		R1
				R2
				R3
東洋大A	東京富士大A	國學院大A		R4
早稲田大A	中央大D	國學院大A		R5
				R6

Bブロック(※)。
1位チームまでは決定しない方式となる。



関東学生チームカップ・歴代優勝回数一覧

男子

	優勝回数	順位
明治大	8	1
専修大	5	2
早稲田大	2	3
合 計	15	

女子

	優勝回数	順位
早稲田大	6	1
東京富士大	5	2
中央大	3	3
専修大	1	4
合 計	15	

2024年(令和6年度)・秋季・関東学生卓球リーグ戦・成績表

2024年10月4現在

男子	1	2	3	4	5	6	7	8
1部	早稲田大	明治大	駒澤大	日本大	専修大	法政大	中央大	埼玉工業大
2部	筑波大	日本体育大	大正大	國學院大	東洋大	東海大		
3部	A	東京経済大	慶應義塾大	千葉商科大	武蔵大	帝京大	茨城大	
	B	神奈川大	順天堂大	立教大	東京大	獨協大	城西大	
4部	A	高崎経済大	東京農業大	芝浦工業大	東京都市大	明星大	電気通信大	
	B	埼玉大	千葉大	宇都宮大	成蹊大	流通経済大	東京工業大	
	C	学習院大	東京理科大	一橋大	東京電機大	横浜国立大	群馬大	
	D	青山学院大	関東学院大	立正大	上智大	創価大	大東文化大	
5部	A	横浜市立大	東京都立大	山梨大	文教大	東京海洋大	(高崎商大)	
	B	玉川大	東京農工大	工学院大	山梨学院大	北里大		
	C	東京学芸大	白鷗大	東京薬科大	東京医歯大	成城大	高千穂大	
	D	東京外語大	東京工科大	東京国際大	神奈川工大	千葉工業大	日本工業大	
6部	防衛大学校	明治学院大	武蔵野大	都留文科大	拓殖大	東京工芸大		
編成外	国際医福大	目白大						

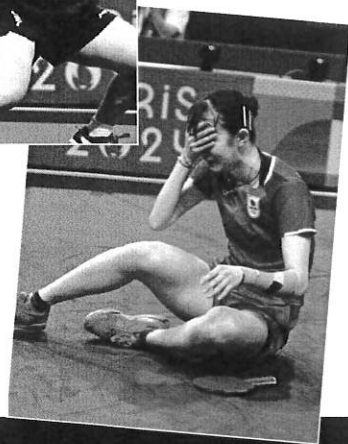
女子	1	2	3	4	5	6	7	8
1部	専修大	中央大	早稲田大	筑波大	東洋大	日本体育大	國學院大	日本大
2部	青山学院大	大正大	東京経済大	順天堂大	東京女体大			
3部	A	日本女体大	文教大	帝京大	高崎経済大	茨城大	明治大	
	B	立教大	千葉商科大	慶應義塾大	獨協大	東海大	横浜国立大	
4部	A	東京大	玉川大	東京農業大	東京学芸大	学習院大	東京理科大	
	B	明星大	東京家政大	上智大	東京外語大	大東文化大	成蹊大	
	C	武蔵大	東京都立大	創価大	東京薬科大	白鷗大	千葉工業大	
	D	都留文科大	埼玉大	明治学院大	千葉大	東京農工大	横浜市立大	
5部	A	城西大	山梨大	一橋大	(北里大)			
	B	関東学院大	宇都宮大	津田塾大	神奈川大			
	C	立正大	東京海洋大	東京工業大	武蔵野大	工学院大		
	D	東京都市大	成城大	芝浦工業大	東京電機大			
編成外	和洋女子大							

・「編成外」は、リーグ戦登録を行っていないチーム(学連登録のみ行っているチーム)
 ・()は、リーグ戦登録後、棄権したチーム



パリ五輪の卓球。
これほどまでに残酷で、
感動的なパリの舞台。
日本代表の歓喜と悔恨。
この一冊を卓球界に捧げ、
あなたの記憶の中に残します。

絶賛
発売中



永久保存版
卓球王国 10月号別冊

PARIS 2024 TABLE TENNIS

パリ五輪 卓球特集号

● 1,000 円 (税込) ● A4 判オールカラー 146 ページ ● 雑誌コード 15928-10

●全国の書店・卓球ショップ・Amazon などでお求め、お取り寄せください。(一部取り扱っていないお店もあります)

●卓球王国 WEB
(<https://world-tt.com>) でも注文できます。

